

PARTNER FÜR PRÄZISION.

GEWINDE- WERK- ZEUGE

KATALOG | 2023



Think threads with
YAMAWA



WK TOOLING | www.wk-tooling.com

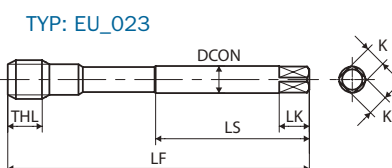
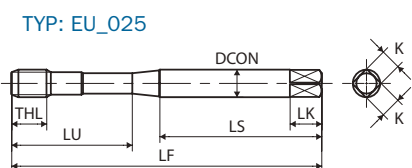
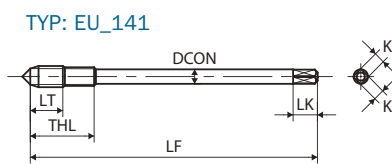
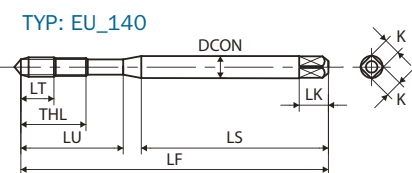


	SEITE		SEITE
SP Gewindebohrer		VUSP CH Gewindebohrer	
SP Grundloch Gewindebohrer Metrisch HSS-E	02	VUSP CH Grundloch Gewindebohrer Metrisch mit Innenkühlung HSS-PM	23
SP Grundloch Gewindebohrer MetrischFein HSS-E	03	VUSP CH Grundloch Gewindebohrer MetrischFein mit Innenkühlung HSS-PM	23
SP Grundloch Gewindebohrer UNC HSS-E	04		
SP Grundloch Gewindebohrer UNF HSS-E	05		
SP Grundloch Gewindebohrer G (BSP) HSS-E	05		
PO Gewindebohrer		VUPO Gewindebohrer	
PO Durchgangsloch Gewindebohrer Metrisch HSS-E	06	VUPO Durchgangsloch Gewindebohrer Metrisch HSS-PM	24
PO Durchgangsloch Gewindebohrer MetrischFein HSS-E	07	VUPO Durchgangsloch Gewindebohrer MetrischFein HSS-PM	24
PO Durchgangsloch Gewindebohrer UNC HSS-E	08	VUPO Durchgangsloch Gewindebohrer UNC HSS-PM	25
PO Durchgangsloch Gewindebohrer UNF HSS-E	08	VUPO Durchgangsloch Gewindebohrer UNF HSS-PM	25
PO Durchgangsloch Gewindebohrer G (BSP) HSS-E	09		
SP+VA Gewindebohrer		HP+RZ HP-RZ Gewindeformer	
SP+VA Grundloch Gewindebohrer Metrisch HSS-E	09	HP+RZ/HP-RZ Gewindeformer Metrisch HSS-PM	26
		HP+RZ/HP-RZ Gewindeformer MetrischFein HSS-PM	26
SP-VA Gewindebohrer		PH-SP Gewindebohrer	
SP-VA Grundloch Gewindebohrer Metrisch HSS-E	10	PH-SP Grundloch Gewindebohrer Metrisch HSS-E	27
SP-VA Grundloch Gewindebohrer MetrischFein HSS-E	11	PH-SP Grundloch Gewindebohrer MetrischFein HSS-E	27
SP-VA Grundloch Gewindebohrer UNC HSS-E	12	PH-SP Grundloch Gewindebohrer G (BSP) HSS-E	28
SP-VA Grundloch Gewindebohrer UNF HSS-E	12		
SP-VA Grundloch Gewindebohrer 8UN HSS-E	13		
SP-VA Grundloch Gewindebohrer G (BSP) HSS-E	13		
SL+VA Gewindebohrer		PM-SP Gewindebohrer	
SL+VA Durchgangsloch Gewindebohrer Metrisch links gedraht HSS-E	14	PM-SP Grundloch Gewindebohrer Metrisch HSS-PM	28
		PM-SP Grundloch Gewindebohrer MetrischFein HSS-PM	29
PO-VA Gewindebohrer		PM-PO Gewindebohrer	
PO-VA Durchgangsloch Gewindebohrer Metrisch HSS-E	14	PM-PO Durchgangsloch Gewindebohrer Metrisch HSS-PM	30
PO-VA Durchgangsloch Gewindebohrer MetrischFein HSS-E	15	PM-PO Durchgangsloch Gewindebohrer MetrischFein HSS-PM	30
PO-VA Durchgangsloch Gewindebohrer UNC HSS-E	15		
PO-VA Durchgangsloch Gewindebohrer UNF HSS-E	16		
PO-VA Durchgangsloch Gewindebohrer G (BSP) HSS-E	16		
SP-BLF V Gewindebohrer		AL+SP AL-SP Gewindebohrer	
SP-BLF V Grundloch Gewindebohrer Metrisch HSS-E	17	AL+SP/AL-SP Grundloch Gewindebohrer Metrisch HSS-E	31
PO V Gewindebohrer		LA-HT Gewindebohrer	
PO V Durchgangsloch Gewindebohrer Metrisch HSS-E	17	LA-HT Durchgangsloch Gewindebohrer HSS-E	31
PO V Durchgangsloch Gewindebohrer MetrischFein HSS-E	18		
PO V Durchgangsloch Gewindebohrer G (BSP) HSS-E	18		
R-D V Gewindeformer		N+RS N-RS Gewindeformer	
R-D V Gewindeformer Metrisch HSS-E	19	N+RS/N-RS Gewindeformer HSS-E	32
R-D V Gewindeformer G (BSP) HSS-E	19		
VUSP Gewindebohrer		ZEN-B Gewindebohrer	
VUSP Grundloch Gewindebohrer Metrisch HSS-PM	20	ZEN-B Grundloch Gewindebohrer Metrisch HSS-PM	32
VUSP Grundloch Gewindebohrer MetrischFein HSS-PM	20	ZEN-B Grundloch Gewindebohrer MetrischFein HSS-PM	32
VUSP Grundloch Gewindebohrer UNC HSS-PM	21	ZEN-B Grundloch Gewindebohrer UNC HSS-PM	33
VUSP Grundloch Gewindebohrer UNF HSS-PM	21	ZEN-B Grundloch Gewindebohrer UNF HSS-PM	33
VUSP E(1,5P) Gewindebohrer		ZEN-P Gewindebohrer	
VUSP E(1,5P) Grundloch Gewindebohrer Metrisch kurzer Abschnitt HSS-PM	22	ZEN-P Durchgangsloch Gewindebohrer Metrisch HSS-PM	34
VUSP E(1,5P) Grundloch Gewindebohrer MetrischFein kurzer Abschnitt HSS-PM	22	ZEN-P Durchgangsloch Gewindebohrer MetrischFein HSS-PM	34
		ZEN-P Durchgangsloch Gewindebohrer UNC HSS-PM	35
		ZEN-P Durchgangsloch Gewindebohrer UNF HSS-PM	35
		ZET-B Gewindebohrer	
		ZET-B Grundloch Gewindebohrer Metrisch HSS-PM	36
		ZET-B Grundloch Gewindebohrer MetrischFein HSS-PM	36
		ZET-B Grundloch Gewindebohrer UNC HSS-PM	37
		ZET-B Grundloch Gewindebohrer UNF HSS-PM	37
		ZET-P Gewindebohrer	
		ZET-P Durchgangsloch Gewindebohrer Metrisch links gedraht HSS-PM	38
		ZET-P Durchgangsloch Gewindebohrer MetrischFein links gedraht HSS-PM	38
		UH-CT Gewindebohrer	
		UH-CT Gewindebohrer Metrisch VHM	39

Materialklassen Definition & Eigenschaften

- P1** Automatenstähle und Baustähle bis 500 N/mm²
- P2** Kohlenstoff -Stähle und niedriglegierte Stähle 500-700 N/mm²
- P3** Mittellegierte Stähle und Vergütungsstähle 600-800 N/mm²
- P4** Hochlegierte Stähle 800-1000 N/mm²
- P5** Werkzeugstähle 900-1200 N/mm²
- P6** HSLA-Stähle 38-45 HRC
- P7** Ferritische-Martensitische Stähle
- P8** Ausscheidungshärtbare Edelstähle
- M1** Austenitische Edelstähle (niedriglegiert)
- M2** Austenitische Edelstähle (mittel-legiert) und Duplex
- M3** Super Austenitische Edelstähle und super Duplex Edelstähle
- K1** Grauguss 150-250 HB
- K2** Sphäroguss 150-350 HB
- K3** Austenitischer Guss 120-260 HB
- K4** ADI Guss 250-500 HB
- N1** Aluminiumlegierungen ≤ 12% Si
- N2** Aluminiumlegierungen > 12% Si und Aluminium-Magnesium
- N3** Kupferlegierungen
- N4** Bronze- und Messinglegierungen
- N5** Polymere
- N6** Faserwerkstoffe und Verbundwerkstoffe
- S1** Warmfeste Superlegierungen (HRSA) Nickel-Legierungen (einfach zu bearbeiten) <25 HRC
- S2** Warmfeste Superlegierungen (HRSA) Nickel-Legierungen (mittlere Bearbeitbarkeit) 25-35 HRC
- S3** Warmfeste Superlegierungen (HRSA) Nickel-Legierungen (schwierig zu bearbeiten) 35-45 HRC
- S4** Titanlegierung (gute Bearbeitbarkeit)
- S5** Hochfeste Titanlegierung (mittlere Bearbeitbarkeit)
- H1** Gehärtete Stähle 45-55 HRC
- H2** Gehärtete Stähle 55-63 HRC

Technische Maße & Bezeichnungen



Informationen zu Lieferzeiten und Preise

In der Regel belaufen sich unsere Lieferzeiten auf Lagerware EU auf 2-3 Werktage. Alle Preise in netto, zuzüglich der gesetzlichen MwSt.



SP Grundloch Gewindebohrer Metrisch HSS-E



Eigenschaften

- Universell einsetzbar für Grundlochanwendungen
- Zum Gewindeschneiden von Stahl bis 1000 N/mm² und NE-Metallen



ISO	VC (m/min)	ISO	VC (m/min)
P1	5-10	N1	5-10
P2	5-10	N2	5-10
P3	5-10	N3	5-10
P4	5-8	N4	5-10

Katalog-Seite 94

Bestell-Nr.	Größe	Standard	Toleranz	Kernloch (mm)	Anschnitt Gang/Zoll	THL (mm)	LU (mm)	LF (mm)	DCON (mm)	K (mm)	Preis Euro (Broschüre)	Lager D	Lager EU
SD2.0EANEB	M2X0.4	DIN371	ISO2(6H)	1,6	2,5	8	-	45	2,8	2,1	18,34		X
SD2.6FANEB	M2.6X0.45	DIN371	ISO2(6H)	2,2	2,5	8	15	50	2,8	2,1	15,48		X
SD3.0GANEB	M3X0.5	DIN371	ISO2(6H)	2,5	2,5	9	18	56	3,5	2,7	11,79	X	
SD3.0GMNEB	M3X0.5	DIN371	ISO3(6G)	2,5	2,5	9	18	56	3,5	2,7	14,09		X
96403.0+100	M3X0.5	DIN371	ISO2(6H)+100	2,5	2,5	9	18	56	3,5	2,7	14,73		X
SD3.5HANEB	M3.5X0.6	DIN371	ISO2(6H)	2,9	2,5	11	20	56	4	3	14,58		X
SD4.0IANEB	M4X0.7	DIN371	ISO2(6H)	3,3	2,5	13	21	63	4,5	3,4	11,79	X	
SD4.0IMNEB	M4X0.7	DIN371	ISO3(6G)	3,3	2,5	13	21	63	4,5	3,4	14,09		X
96404.0+100	M4X0.7	DIN371	ISO2(6H)+100	3,3	2,5	13	21	63	4,5	3,4	14,73		X
SD5.0KANEB	M5X0.8	DIN371	ISO2(6H)	4,2	2,5	14	25	70	6	4,9	12,12	X	
SD5.0KMNEB	M5X0.8	DIN371	ISO3(6G)	4,2	2,5	14	25	70	6	4,9	14,48		X
96405.0+100	M5X0.8	DIN371	ISO2(6H)+100	4,2	2,5	14	25	70	6	4,9	15,13		X
SD6.0MANEB	M6X1	DIN371	ISO2(6H)	5	2,5	15	30	80	6	4,9	12,12	X	
SD6.0MMNEB	M6X1	DIN371	ISO3(6G)	5	2,5	15	30	80	6	4,9	14,48		X
N96406.0+50	M6X1	DIN371	ISO2(6H)+50	5	2,5	15	30	80	6	4,9	15,15		X
96406.0+100	M6X1	DIN371	ISO2(6H)+100	5	2,5	15	30	80	6	4,9	15,13		X
SD7.0NANEB	M7X1	DIN371	ISO2(6H)	6	2,5	11	30	80	7	5,5	13,98		X
SD8.0NANEB	M8X1.25	DIN371	ISO2(6H)	6,8	2,5	12	35	90	8	6,2	14,67	X	
SD8.0NMNEB	M8X1.25	DIN371	ISO3(6G)	6,8	2,5	12	35	90	8	6,2	17,05		X
N96408.0+50	M8X1.25	DIN371	ISO2(6H)+50	6,8	2,5	12	35	90	8	6,2	17,85		X
96408.0+100	M8X1.25	DIN371	ISO2(6H)+100	6,8	2,5	12	35	90	8	6,2	17,82		X
SD9.0NANEB	M9X1.25	DIN371	ISO2(6H)	7,8	2,5	12	35	90	9	7	21,26		X
SD0100ANEB	M10X1.5	DIN371	ISO2(6H)	8,5	2,5	13	39	100	10	8	17,49	X	
SD0100MNEB	M10X1.5	DIN371	ISO3(6G)	8,5	2,5	13	39	100	10	8	20,52		X
N9640010+50	M10X1.5	DIN371	ISO2(6H)+50	8,5	2,5	13	39	100	10	8	21,45		X
9640010+100	M10X1.5	DIN371	ISO2(6H)+100	8,5	2,5	13	39	100	10	8	21,45		X
SG4.0IANEB	M4X0.7	DIN376	ISO2(6H)	3,3	2,5	13	-	63	2,8	2,1	16,28		X
SG5.0KANEB	M5X0.8	DIN376	ISO2(6H)	4,2	2,5	14	-	70	3,5	2,7	16,28		X
SG6.0MANEB	M6X1	DIN376	ISO2(6H)	5	2,5	15	-	80	4,5	3,4	16,28		X
SG8.0NANEB	M8X1.25	DIN376	ISO2(6H)	6,8	2,5	12	-	90	6	4,9	18,04		X
SG0100ANEB	M10X1.5	DIN376	ISO2(6H)	8,5	2,5	13	-	100	7	5,5	21,12		X
SG0110ANEB	M11X1.5	DIN376	ISO2(6H)	9,5	2,5	13	-	100	8	6,2	28,17		X
SG012PANEB	M12X1.75	DIN376	ISO2(6H)	10,3	2,5	15	-	110	9	7	23,17	X	
SG012PMNEB	M12X1.75	DIN376	ISO3(6G)	10,3	2,5	15	-	110	9	7	26,60		X
9740012+100	M12X1.75	DIN376	ISO2(6H)+100	10,3	2,5	15	-	110	9	7	27,81		X
SG014QANEB	M14X2	DIN376	ISO2(6H)	12	2,5	18	-	110	11	9	27,91		X
SG016QANEB	M16X2	DIN376	ISO2(6H)	14	2,5	18	-	110	12	9	35,37	X	
SG016QMNEB	M16X2	DIN376	ISO3(6G)	14	2,5	18	-	110	12	9	40,61		X
SG018RANEB	M18X2.5	DIN376	ISO2(6H)	15,5	2,5	20	-	125	14	11	46,84		X
SG020RANEB	M20X2.5	DIN376	ISO2(6H)	17,5	2,5	20	-	140	16	12	52,91		X
SG022RANEB	M22X2.5	DIN376	ISO2(6H)	19,5	2,5	20	-	140	18	14,5	67,45		X
SG024SANEB	M24X3	DIN376	ISO2(6H)	21	2,5	25	-	160	18	14,5	72,57		X
SG027SANEB	M27X3	DIN376	ISO2(6H)	24	2,5	25	-	160	20	16	96,52		X
SG030TANEB	M30X3.5	DIN376	ISO2(6H)	26,5	2,5	30	-	180	22	18	118,77		X

SP Grundloch Gewindebohrer Metrisch HSS-E

SG033TANEB	M33X3.5	DIN376	ISO2(6H)	29,5	2,5	30	-	180	25	20	155,50	x
SG036UANEB	M36X4	DIN376	ISO2(6H)	32	2,5	40	-	200	28	22	182,30	x
SG039UANEB	M39X4	DIN376	ISO2(6H)	35	2,5	40	-	200	32	24	232,17	x
SG042VANEB	M42X4.5	DIN376	ISO2(6H)	37,5	2,5	40	-	200	32	24	273,14	x
SG045VANEB	M45X4.5	DIN376	ISO2(6H)	40,5	2,5	45	-	220	36	29	327,20	x
SG048WANEB	M48X5	DIN376	ISO2(6H)	43	2,5	45	-	250	36	29	385,85	x

SP Grundloch Gewindebohrer MetrischFein HSS-E



Eigenschaften

- Universell einsetzbar für Grundlochanwendungen
- Zum Gewindeschneiden von Stahl bis 1000 N/mm² und NE-Metallen

ISO	VC (m/min)	ISO	VC (m/min)
P1	5-10	N1	5-10
P2	5-10	N2	5-10
P3	5-10	N3	5-10
P4	5-8	N4	5-10

Katalog-Seite 94

Bestell.-Nr.	Größe	Standard	Toleranz	Kernloch (mm)	Anschnitt Gang/Zoll	THL (mm)	LU (mm)	LF (mm)	DCON (mm)	K (mm)	Preis Euro (Broschüre)	Lager D	Lager EU
SM8.0MANEB	M8X1	DIN374	ISO2(6H)	7	2,5	12	-	90	6	4,9	17,55		X
SM8.0JANEB	M8X0.75	DIN374	ISO2(6H)	7,3	2,5	12	-	80	6	4,9	17,55		X
SM010ANEB	M10X1.25	DIN374	ISO2(6H)	8,8	2,5	13	-	100	7	5,5	20,13		X
SM010MANEB	M10X1	DIN374	ISO2(6H)	9	2,5	13	-	90	7	5,5	21,11		X
SM010JANEB	M10X0.75	DIN374	ISO2(6H)	9,3	2,5	13	-	90	7	5,5	21,11		X
SM0120ANEB	M12X1.5	DIN374	ISO2(6H)	10,5	2,5	15	-	100	9	7	26,85		X
SM012NANEB	M12X1.25	DIN374	ISO2(6H)	10,8	2,5	15	-	100	9	7	26,85		X
SM012MANEB	M12X1	DIN374	ISO2(6H)	11	2,5	15	-	100	9	7	27,36		X
SM0140ANEB	M14X1.5	DIN374	ISO2(6H)	12,5	2,5	14	-	100	11	9	32,97		X
SM014NANEB	M14X1.25	DIN374	ISO2(6H)	12,8	2,5	14	-	100	11	9	32,97		X
SM014MANEB	M14X1	DIN374	ISO2(6H)	13	2,5	14	-	100	11	9	32,97		X
SM0160ANEB	M16X1.5	DIN374	ISO2(6H)	14,5	2,5	14	-	100	12	9	41,78		X
SM016MANEB	M16X1	DIN374	ISO2(6H)	15	2,5	14	-	100	12	9	41,78		X
SM018QANEB	M18X2	DIN374	ISO2(6H)	16	2,5	18	-	125	14	11	54,81		X
SM0180ANEB	M18X1.5	DIN374	ISO2(6H)	16,5	2,5	14	-	110	14	11	54,81		X
SM018MANEB	M18X1	DIN374	ISO2(6H)	17	2,5	14	-	110	14	11	54,81		X
SM020QANEB	M20X2	DIN374	ISO2(6H)	18	2,5	18	-	140	16	12	57,93		X
SM0200ANEB	M20X1.5	DIN374	ISO2(6H)	18,5	2,5	14	-	125	16	12	61,93		X
SM020MANEB	M20X1	DIN374	ISO2(6H)	19	2,5	14	-	125	16	12	57,93		X
SM022QANEB	M22X2	DIN374	ISO2(6H)	20	2,5	18	-	140	18	14,5	78,92		X
SM0220ANEB	M22X1.5	DIN374	ISO2(6H)	20,5	2,5	14	-	125	18	14,5	72,19		X
SM022MANEB	M22X1	DIN374	ISO2(6H)	21	2,5	14	-	125	18	14,5	78,92		X
SM024QANEB	M24X2	DIN374	ISO2(6H)	22	2,5	18	-	140	18	14,5	84,93		X
SM0240ANEB	M24X1.5	DIN374	ISO2(6H)	22,5	2,5	18	-	140	18	14,5	84,93		X
SM024MANEB	M24X1	DIN374	ISO2(6H)	23	2,5	18	-	140	18	14,5	84,93		X
SM0250ANEB	M25X1.5	DIN374	ISO2(6H)	23,5	2,5	18	-	140	18	14,5	96,39		X
SM0260ANEB	M26X1.5	DIN374	ISO2(6H)	24,5	2,5	18	-	140	18	14,5	113,42		X
SM027QANEB	M27X2	DIN374	ISO2(6H)	25	2,5	20	-	140	20	16	120,06		X
SM0270ANEB	M27X1.5	DIN374	ISO2(6H)	25,5	2,5	20	-	140	20	16	120,06		X
SM028QANEB	M28X2	DIN374	ISO2(6H)	26	2,5	20	-	140	20	16	135,65		X
SM0280ANEB	M28X1.5	DIN374	ISO2(6H)	26,5	2,5	20	-	140	20	16	131,33		X
SM030QANEB	M30X2	DIN374	ISO2(6H)	28	2,5	20	-	150	22	18	149,43		X

**SP Grundloch Gewindebohrer MetrischFein HSS-E**

SM0300ANEB	M30X1.5	DIN374	ISO2(6H)	28,5	2,5	20	-	150	22	18	149,43	X
SM030MANEB	M30X1	DIN374	ISO2(6H)	29	2,5	20	-	150	22	18	157,79	X
SM032QANEB	M32X2	DIN374	ISO2(6H)	30	2,5	20	-	150	22	18	191,01	X
SM0320ANEB	M32X1.5	DIN374	ISO2(6H)	30,5	2,5	20	-	150	22	18	202,09	X
SM033QANEB	M33X2	DIN374	ISO2(6H)	31	2,5	20	-	160	25	20	198,71	X
SM0330ANEB	M33X1.5	DIN374	ISO2(6H)	31,5	2,5	20	-	160	25	20	169,49	X
SM036SANEB	M36X3	DIN374	ISO2(6H)	33	2,5	30	-	200	28	22	210,21	X
SM036QANEB	M36X2	DIN374	ISO2(6H)	34	2,5	20	-	170	28	22	210,21	X
SM0360ANEB	M36X1.5	DIN374	ISO2(6H)	34,5	2,5	20	-	170	28	22	210,21	X

SP Grundloch Gewindebohrer UNC HSS-E**Eigenschaften**

- Universell einsetzbar für Grundlochanwendungen
- Zum Gewindeschneiden von Stahl bis 1000 N/mm² und NE-Metallen

ISO	VC (m/min)	ISO	VC (m/min)
P1	5-10	N1	5-10
P2	5-10	N2	5-10
P3	5-10	N3	5-10
P4	5-8	N4	5-10

Katalog-Seite 94

Bestell -Nr.	Größe	Standard	Toleranz	Kernloch (mm)	Anschnitt Gang/Zoll	THL (mm)	LU (mm)	LF (mm)	DCON (mm)	K (mm)	Preis Euro (Broschüre)	Lager D	Lager EU
SDUN4HXNEB	No.4-40UNC	DIN371	2B	2,3	2,5	9	18	56	3,5	2,7	13,21		X
SDUN6JXNEB	No.6-32UNC	DIN371	2B	2,8	2,5	11	19	56	4	3	12,31		X
SDUN8JXNEB	No.8-32UNC	DIN371	2B	3,4	2,5	13	21	63	4,5	3,4	12,45		X
SDUNAMXNEB	No.10-24UNC	DIN371	2B	3,89	2,5	14	24	70	6	4,9	12,45		X
SDU04NXNEB	1/4-20UNC	DIN371	2B	5,1	2,5	15	30	80	7	5,5	13,05		X
SDU050XNEB	5/16-18UNC	DIN371	2B	6,6	2,5	12	35	90	8	6,2	18,49		X
SDU06PXNEB	3/8-16UNC	DIN371	2B	8	2,5	13	39	100	9	7	19,58		X
SGU07QXNEB	7/16-14UNC	DIN376	2B	9,4	2,5	13	-	100	8	6,2	24,66		X
SGU08RXNEB	1/2-13UNC	DIN376	2B	10,9	2,5	15	-	110	9	7	27,71		X
SGU09SXNEB	9/16-12UNC	DIN376	2B	12,2	2,5	18	-	110	11	9	36,67		X
SGU10UXNEB	5/8-11UNC	DIN376	2B	13,6	2,5	18	-	110	12	9	37,14		X
SGU12VXNEB	3/4-10UNC	DIN376	2B	16,6	2,5	20	-	125	14	11	53,17		X
SGU14WXNEB	7/8-9UNC	DIN376	2B	19,6	2,5	20	-	140	18	14,5	75,76		X
SGU16XXNEB	1-8UNC	DIN376	2B	22,3	2,5	25	-	160	18	14,5	113,72		X

**Wußten Sie es?**

Gewindeschneid-Schnellwechselfutter sowie synchronisierte Gewindeschneidfutter in verschiedenen Abmessungen erhalten Sie gerne auf Anfrage.

| www.wk-tooling.com

SP Grundloch Gewindebohrer UNF HSS-E



Eigenschaften

- Universell einsetzbar für Grundlochanwendungen
- Zum Gewindeschneiden von Stahl bis 1000 N/mm² und NE-Metallen

ISO	VC (m/min)	ISO	VC (m/min)
P1	5-10	N1	5-10
P2	5-10	N2	5-10
P3	5-10	N3	5-10
P4	5-8	N4	5-10

Katalog-Seite 94

Bestell -Nr.	Größe	Standard	Toleranz	Kernloch (mm)	Anschnitt Gang/Zoll	THL (mm)	LU (mm)	LF (mm)	DCON (mm)	K (mm)	Preis Euro (Broschüre)	Lager D	Lager EU
SDUN6HXNEB	No.6-40UNF	DIN371	2B	2,9	2,5	11	19	56	4	3	12,31		X
SDUNAJXNEB	No.10-32UNF	DIN371	2B	4,1	2,5	14	24	70	6	4,9	12,45		X
SDU04KXNEB	1/4-28UNF	DIN371	2B	5,5	2,5	15	30	80	7	5,5	13,34		X
SMU05MXNEB	5/16-24UNF	DIN374	2B	6,9	2,5	12	-	90	6	4,9	18,49		X
SMU06MXNEB	3/8-24UNF	DIN374	2B	8,5	2,5	13	-	100	7	5,5	21,61		X
SMU07NXNEB	7/16-20UNF	DIN374	2B	9,9	2,5	13	-	100	8	6,2	27,10		X
SMU08NXNEB	1/2-20UNF	DIN374	2B	11,5	2,5	15	-	100	9	7	30,46		X
SMU090XNEB	9/16-18UNF	DIN374	2B	12,9	2,5	14	-	100	11	9	40,65		X
SMU100XNEB	5/8-18UNF	DIN374	2B	14,5	2,5	14	-	100	12	9	40,83		X
SMU12PXNEB	3/4-16UNF	DIN374	2B	17,5	2,5	14	-	110	14	11	57,74		X
SMU14QXNEB	7/8-14UNF	DIN374	2B	20,5	2,5	20	-	125	18	14,5	83,61		X
SMU16SXNEB	1-12UNF	DIN374	2B	23,3	2,5	18	-	140	18	14,5	125,18		X

SP Grundloch Gewindebohrer G (BSP) HSS-E



Eigenschaften

- Universell einsetzbar für Grundlochanwendungen
- Zum Gewindeschneiden von Stahl bis 1000 N/mm² und NE-Metallen

ISO	VC (m/min)	ISO	VC (m/min)
P1	5-10	N1	5-10
P2	5-10	N2	5-10
P3	5-10	N3	5-10
P4	5-8	N4	5-10

Katalog-Seite 94

Bestell -Nr.	Größe	Standard	Toleranz	Kernloch (mm)	Anschnitt Gang/Zoll	THL (mm)	LU (mm)	LF (mm)	DCON (mm)	K (mm)	Preis Euro (Broschüre)	Lager D	Lager EU
SVG0020NEB	1/8-28	DIN5156	-	8,75	2,5	12	-	90	7	5,5	22,88		X
SVG0040NEB	1/4-19	DIN5156	-	11,75	2,5	14	-	100	11	9	31,19		X
SVG0060NEB	3/8-19	DIN5156	-	15,25	2,5	14	-	100	12	9	43,20		X
SVG0080NEB	1/2-14	DIN5156	-	19	2,5	18	-	125	16	12	62,67		X
SVG0120NEB	3/4-14	DIN5156	-	24,5	2,5	20	-	140	20	16	101,33		X
SVG0160NEB	1-11	DIN5156	-	30,75	2,5	20	-	160	25	20	176,35		X
SVG0200NEB	1 1/4-11	DIN5156	-	39,3	2,5	20	-	170	32	24	252,54		X
SVG0240NEB	1 1/2-11	DIN5156	-	45,25	2,5	25	-	190	36	29	325,06		X



PO Durchgangsloch Gewindebohrer Metrisch HSS-E



Eigenschaften

- Universell einsetzbar für Durchgangslochanwendungen
- Zum Gewindeschneiden von Stahl bis 1000 N/mm² und NE-Metallen

PO DIN

ISO	VC (m/min)	ISO	VC (m/min)
P1	5-10	N1	5-10
P2	5-10	N2	5-10
P3	5-10	N3	5-10
P4	5-8	N4	5-10

Katalog-Seite 212

Bestell-Nr.	Größe	Standard	Toleranz	Kernloch (mm)	Anschnitt Gang/Zoll	THL (mm)	LU (mm)	LF (mm)	DCON (mm)	K (mm)	Preis Euro (Broschüre)	Lager D	Lager EU
96301.4	M1.4X0.3	DIN371	ISO1(4H)	1,1	5	7	-	40	2,5	2,1	26,57		X
96301.6	M1.6X0.35	DIN371	ISO2(6H)	1,25	5	8	-	40	2,5	2,1	25,33		X
PD2.0EANEB	M2X0.4	DIN371	ISO2(6H)	1,6	5	8	-	45	2,8	2,1	17,96		X
PD2.5FANEB	M2.5X0.45	DIN371	ISO2(6H)	2,1	5	8	15	50	2,8	2,1	15,19		X
PD2.6FANEB	M2.6X0.45	DIN371	ISO2(6H)	2,2	5	8	15	50	2,8	2,1	15,93		X
PD3.0GANEB	M3X0.5	DIN371	ISO2(6H)	2,5	5	9	18	56	3,5	2,7	11,44	X	
PD3.0GMNEB	M3X0.5	DIN371	ISO3(6G)	2,5	5	9	18	56	3,5	2,7	13,66		X
PD3.5HANEB	M3.5X0.6	DIN371	ISO2(6H)	2,9	5	11	20	56	4	3	14,20		X
PD4.0IANEB	M4X0.7	DIN371	ISO2(6H)	3,3	5	13	21	63	4,5	3,4	11,44	X	
PD4.0IMNEB	M4X0.7	DIN371	ISO3(6G)	3,3	5	13	21	63	4,5	3,4	13,66		X
FFYCZ002	M4X0.7	DIN371	ISO2(6H)+100	3,3	5	13	21	63	4,5	3,4	15,28		X
PD5.0KANEB	M5X0.8	DIN371	ISO2(6H)	4,2	5	14	25	70	6	4,9	11,82	X	
PD5.0KMNEB	M5X0.8	DIN371	ISO3(6G)	4,2	5	14	25	70	6	4,9	14,13		X
SKYCZ013	M5X0.8	DIN371	ISO2(6H)+100	4,2	5	14	25	70	6	4,9	16,26		X
PD6.0MANEB	M6X1	DIN371	ISO2(6H)	5	5	15	30	80	6	4,9	11,82	X	
PD6.0MMNEB	M6X1	DIN371	ISO3(6G)	5	5	15	30	80	6	4,9	14,13		X
FFYCZ004	M6X1	DIN371	ISO2(6H)+100	5	5	15	30	80	6	4,9	16,26		X
PD7.0MANEB	M7X1	DIN371	ISO2(6H)	6	5	15	30	80	7	5,5	14,43		X
PD8.0NANEB	M8X1.25	DIN371	ISO2(6H)	6,8	5	19	35	90	8	6,2	14,30	X	
PD8.0NMNEB	M8X1.25	DIN371	ISO3(6G)	6,8	5	19	35	90	8	6,2	16,63		X
FFYCZ005	M8X1.25	DIN371	ISO2(6H)+100	6,8	5	19	35	90	8	6,2	20,67		X
PD9.0NANEB	M9X1.25	DIN371	ISO2(6H)	7,8	5	19	35	90	9	7	20,57		X
PD0100ANEB	M10X1.5	DIN371	ISO2(6H)	8,5	5	23	39	100	10	8	17,18	X	
PD0100MNEB	M10X1.5	DIN371	ISO3(6G)	8,5	5	23	39	100	10	8	19,96		X
FEYCZ002	M10X1.5	DIN371	ISO2(6H)+100	8,5	5	23	39	100	10	8	24,00		X
PG4.0IANEB	M4X0.7	DIN376	ISO2(6H)	3,3	5	13	-	63	2,8	2,1	15,14		X
PG5.0KANEB	M5X0.8	DIN376	ISO2(6H)	4,2	5	14	-	70	3,5	2,7	15,87		X
PG6.0MANEB	M6X1	DIN376	ISO2(6H)	5	5	15	-	80	4,5	3,7	15,14		X
PG8.0NANEB	M8X1.25	DIN376	ISO2(6H)	6,8	5	19	-	90	6	4,9	16,75		X
PG0100ANEB	M10X1.5	DIN376	ISO2(6H)	8,5	5	23	-	100	7	5,5	20,61		X
PG0110ANEB	M11X1.5	DIN376	ISO2(6H)	9,5	5	23	-	100	8	6,2	27,29		X
PG012PANEB	M12X1.75	DIN376	ISO2(6H)	10,3	5	26	-	110	9	7	22,61	X	
PG012PMNEB	M12X1.75	DIN376	ISO3(6G)	10,3	5	26	-	110	9	7	25,95		X
PG014QANEB	M14X2	DIN376	ISO2(6H)	12	5	26	-	110	11	9	27,31	X	
PG016QANEB	M16X2	DIN376	ISO2(6H)	14	5	26	-	110	12	9	34,47	X	
PG018RANEB	M18X2.5	DIN376	ISO2(6H)	15,5	5	33	-	125	14	11	43,61		X
PG020RANEB	M20X2.5	DIN376	ISO2(6H)	17,5	5	33	-	140	16	12	51,71		X
PG022RANEB	M22X2.5	DIN376	ISO2(6H)	19,5	5	33	-	140	18	14,5	62,81		X
PG024SANEB	M24X3	DIN376	ISO2(6H)	21	5	37	-	160	18	14,5	70,84		X
PG027SANEB	M27X3	DIN376	ISO2(6H)	24	5	37	-	160	20	16	94,23		X
PG030TANEB	M30X3.5	DIN376	ISO2(6H)	26,5	5	44	-	180	22	18	115,91		X
PG033TANEB	M33X3.5	DIN376	ISO2(6H)	29,5	5	46	-	180	25	20	150,41		X
PG036UANEB	M36X4	DIN376	ISO2(6H)	32	5	52	-	200	28	22	168,30		X

PO Durchgangsloch Gewindebohrer MetrischFein HSS-E



Eigenschaften

- Universell einsetzbar für Durchgangslochanwendungen
- Zum Gewindeschneiden von Stahl bis 1000 N/mm² und NE-Metallen

ISO	VC (m/min)	ISO	VC (m/min)
P1	5-10	N1	5-10
P2	5-10	N2	5-10
P3	5-10	N3	5-10
P4	5-8	N4	5-10

Katalog-Seite 212

Bestell-Nr.	Größe	Standard	Toleranz	Kernloch (mm)	Anschnitt Gang/Zoll	THL (mm)	LU (mm)	LF (mm)	DCON (mm)	K (mm)	Preis Euro (Broschüre)	Lager D	Lager EU
PM4.0GANEB	M4X0.5	DIN374	ISO2(6H)	3,5	5	9	-	63	2,8	2,1	15,43		X
PM5.0GANEB	M5X0.5	DIN374	ISO2(6H)	4,5	5	11	-	70	3,5	2,7	14,54		X
PM6.0JANEB	M6X0.75	DIN374	ISO2(6H)	5,3	5	13	-	80	4,5	3,4	14,54		X
PM6.0GANEB	M6X0.5	DIN374	ISO2(6H)	5,5	5	13	-	80	4,5	3,4	14,53		X
PM8.0MANEB	M8X1	DIN374	ISO2(6H)	7	5	19	-	90	6	4,3	17,10		X
PM8.0JANEB	M8X0.75	DIN374	ISO2(6H)	7,3	5	19	-	80	6	4,9	17,10		X
PM010JANEB	M10X1.25	DIN374	ISO2(6H)	8,8	5	23	-	100	7	5,5	20,17		X
PM010MANEB	M10X1	DIN374	ISO2(6H)	9	5	19	-	90	7	5,5	20,55		X
PM010JANEB	M10X0.75	DIN374	ISO2(6H)	9,3	5	19	-	90	7	5,5	20,55		X
PM0120ANEB	M12X1.5	DIN374	ISO2(6H)	10,5	5	21	-	100	9	5,5	26,72		X
PM012NANEB	M12X1.25	DIN374	ISO2(6H)	10,8	5	21	-	100	9	7	26,72		X
PM012MANEB	M12X1	DIN374	ISO2(6H)	11	5	21	-	100	9	7	26,72		X
PM0140ANEB	M14X1.5	DIN374	ISO2(6H)	12,5	5	21	-	100	11	7	32,25		X
PM014NANEB	M14X1.25	DIN374	ISO2(6H)	12,8	5	21	-	100	11	9	32,25		X
PM014MANEB	M14X1	DIN374	ISO2(6H)	13	5	21	-	100	11	9	32,25		X
PM0160ANEB	M16X1.5	DIN374	ISO2(6H)	14,5	5	21	-	100	12	9	40,70		X
PM016MANEB	M16X1	DIN374	ISO2(6H)	15	5	21	-	100	12	9	40,70		X
PM018QANEB	M18X2	DIN374	ISO2(6H)	16	5	33	-	125	14	9	51,04		X
PM0180ANEB	M18X1.5	DIN374	ISO2(6H)	16,5	5	24	-	110	14	11	51,04		X
PM018MANEB	M18X1	DIN374	ISO2(6H)	17	5	24	-	110	14	11	51,04		X
PM020QANEB	M20X2	DIN374	ISO2(6H)	18	5	33	-	140	16	11	60,49		X
PM0200ANEB	M20X1.5	DIN374	ISO2(6H)	18,5	5	24	-	125	16	12	60,49		X
PM020MANEB	M20X1	DIN374	ISO2(6H)	19	5	24	-	125	16	12	60,49		X
PM022QANEB	M22X2	DIN374	ISO2(6H)	20	5	33	-	140	18	12	78,92		X
PM0220ANEB	M22X1.5	DIN374	ISO2(6H)	20,5	5	24	-	125	18	14,5	73,51		X
PM022MANEB	M22X1	DIN374	ISO2(6H)	21	5	24	-	125	18	14,5	73,51		X
PM024QANEB	M24X2	DIN374	ISO2(6H)	22	5	27	-	140	18	14,5	82,89		X
PM0240ANEB	M24X1.5	DIN374	ISO2(6H)	22,5	5	27	-	140	18	14,5	82,89		X
PM024MANEB	M24X1	DIN374	ISO2(6H)	23	5	27	-	140	18	14,5	82,89		X
PM0250ANEB	M25X1.5	DIN374	ISO2(6H)	23,5	5	27	-	140	18	14,5	94,03		X
PM0260ANEB	M26X1.5	DIN374	ISO2(6H)	24,5	5	27	-	140	18	14,5	104,67		X
PM027QANEB	M27X2	DIN374	ISO2(6H)	25	5	27	-	140	20	16	103,63		X
PM0270ANEB	M27X1.5	DIN374	ISO2(6H)	25,5	5	27	-	140	20	16	103,63		X
PM028QANEB	M28X2	DIN374	ISO2(6H)	26	5	27	-	140	20	16	121,20		X
PM0280ANEB	M28X1.5	DIN374	ISO2(6H)	26,5	5	27	-	140	20	16	121,20		X
PM030QANEB	M30X2	DIN374	ISO2(6H)	28	5	27	-	150	22	18	127,53		X
PM0300ANEB	M30X1.5	DIN374	ISO2(6H)	28,5	5	27	-	150	22	18	127,53		X
PM030MANEB	M30X1	DIN374	ISO2(6H)	29	5	27	-	150	22	18	127,53		X
PM032QANEB	M32X2	DIN374	ISO2(6H)	30	5	27	-	150	22	18	186,38		X
PM0320ANEB	M32X1.5	DIN374	ISO2(6H)	30,5	5	27	-	150	22	18	186,38		X
PM033QANEB	M33X2	DIN374	ISO2(6H)	31	5	29	-	160	25	20	165,45		X
PM0330ANEB	M33X1.5	DIN374	ISO2(6H)	31,5	5	29	-	160	25	20	165,45		X
PM036SANEB	M36X3	DIN374	ISO2(6H)	33	5	29	-	200	28	22	185,15		X
PM036QANEB	M36X2	DIN374	ISO2(6H)	34	5	29	-	170	28	22	185,15		X
PM0360ANEB	M36X1.5	DIN374	ISO2(6H)	34,5	5	29	-	170	28	22	185,15		X



PO Durchgangsloch Gewindebohrer UNC HSS-E



Eigenschaften

- Universell einsetzbar für Durchgangslochanwendungen
- Zum Gewindeschneiden von Stahl bis 1000 N/mm² und NE-Metallen

PO DIN

ISO	VC (m/min)	ISO	VC (m/min)
P1	5-10	N1	5-10
P2	5-10	N2	5-10
P3	5-10	N3	5-10
P4	5-8	N4	5-10

Katalog-Seite 212

Bestell -Nr.	Größe	Standard	Toleranz	Kernloch (mm)	Anschnitt Gang/Zoll	THL (mm)	LU (mm)	LF (mm)	DCON (mm)	K (mm)	Preis Euro (Broschüre)	Lager D	Lager EU
PDUN4HXNEB	No.4-40UNC	DIN371	2B	2,3	5	9	-	56	3,5	2,7	13,21		X
PDUN6JXNEB	No.6-32UNC	DIN371	2B	2,8	5	11	-	56	4	3	12,31		X
PDUN8JXNEB	No.8-32UNC	DIN371	2B	3,4	5	13	-	63	4,5	3,4	12,45		X
PDU04NXNEB	1/4-20UNC	DIN371	2B	5,1	5	15	-	80	7	5,5	12,67		X
PDU05OXNEB	5/16-18UNC	DIN371	2B	6,6	5	19	-	90	8	6,2	18,05		X
PDU06PXNEB	3/8-16UNC	DIN371	2B	8	5	23	-	100	9	7	19,12		X
PGU08RXNEB	1/2-13UNC	DIN376	2B	10,9	5	26	-	110	9	7	27,02		X
PGU10UXNEB	5/8-11UNC	DIN376	2B	13,6	5	26	-	110	12	9	36,22		X
PGU12VXNEB	3/4-10UNC	DIN376	2B	16,6	5	33	-	125	14	11	51,92		X
PGU16XXNEB	1-8UNC	DIN376	2B	22,3	5	37	-	160	18	14,5	110,92		X

PO Durchgangsloch Gewindebohrer UNF HSS-E



Eigenschaften

- Universell einsetzbar für Durchgangslochanwendungen
- Zum Gewindeschneiden von Stahl bis 1000 N/mm² und NE-Metallen

ISO	VC (m/min)	ISO	VC (m/min)
P1	5-10	N1	5-10
P2	5-10	N2	5-10
P3	5-10	N3	5-10
P4	5-8	N4	5-10

Katalog-Seite 212

Bestell -Nr.	Größe	Standard	Toleranz	Kernloch (mm)	Anschnitt Gang/Zoll	THL (mm)	LU (mm)	LF (mm)	DCON (mm)	K (mm)	Preis Euro (Broschüre)	Lager D	Lager EU
PDUNAJXNEB	No.10-32UNF	DIN371	2B	4,1	5	14	24	70	6	4,9	12,45		X
PDU04KXNEB	1/4-28UNF	DIN371	2B	5,5	5	15	30	80	7	5,5	13,34		X
PMU05MXNEB	5/16-24UNF	DIN374	2B	6,9	5	19	-	90	6	4,9	18,49		X
PMU06MXNEB	3/8-24UNF	DIN374	2B	8,5	5	23	-	100	7	5,5	21,11		X
PMU07NXNEB	7/16-20UNF	DIN374	2B	9,9	5	23	-	100	8	6,2	26,45		X
PMU09OXNEB	9/16-18UNF	DIN374	2B	12,9	5	21	-	100	11	9	39,61		X
PMU10OXNEB	5/8-18UNF	DIN374	2B	14,5	5	21	-	100	12	9	39,80		X
PMU12PXNEB	3/4-16UNF	DIN374	2B	17,5	5	24	-	110	14	11	56,34		X
PMU14QXNEB	7/8-14UNF	DIN374	2B	20,5	5	24	-	125	18	14,5	81,58		X
PMU16SXNEB	1-12UNF	DIN374	2B	23,3	5	27	-	140	18	14,5	122,12		X

PO Durchgangsloch Gewindebohrer G (BSP) HSS-E



Eigenschaften

- Universell einsetzbar für Durchgangslochanwendungen
- Zum Gewindeschneiden von Stahl bis 1000 N/mm² und NE-Metallen

ISO	VC (m/min)	ISO	VC (m/min)
P1	5-10	N1	5-10
P2	5-10	N2	5-10
P3	5-10	N3	5-10
P4	5-8	N4	5-10

Katalog-Seite 212

Bestell -Nr.	Größe	Standard	Toleranz	Kernloch (mm)	Anschnitt Gang/Zoll	THL (mm)	LU (mm)	LF (mm)	DCON (mm)	K (mm)	Preis Euro (Broschüre)	Lager D	Lager EU
PVG0020NEB	1/8-28	DIN5156	-	8,75	5	90	-	90	7	5,5	22,88		X
PVG0040NEB	1/4-19	DIN5156	-	11,75	5	100	-	100	11	9	30,60		X
PVG0060NEB	3/8-19	DIN5156	-	15,25	5	100	-	100	12	9	43,20		X
PVG0080NEB	1/2-14	DIN5156	-	19	5	125	-	125	16	12	62,67		X
PVG0120NEB	3/4-14	DIN5156	-	24,5	5	140	-	140	20	16	101,33		X
PVG0160NEB	1 -11	DIN5156	-	30,75	5	160	-	160	25	20	161,94		X
PVG0200NEB	1 1/4-11	DIN5156	-	39,3	5	170	-	170	32	24	252,54		X
PVG0240NEB	1 1/2-11	DIN5156	-	45,25	5	190	-	190	36	29	252,55		X

SP+VA Grundloch Gewindebohrer Metrisch HSS-E



Eigenschaften

- Werkstoff spezifisch einsetzbar für Grundlochanwendungen
- Zum Gewindeschneiden von Stahl, legierten Stählen und rostfreien Stählen
- Höhere Präzision und verbesserte Geometrie als die SP-VA Variante
- Ermöglicht so höhere Leistungen in der Gewindeganauigkeit und der Werkzeugstandzeit
- OX-behandelt

ISO	VC (m/min)	ISO	VC (m/min)
P2	≤ 10	M1	≤ 10
P3	≤ 10		
P4	≤ 10		
P7	≤ 10		

Katalog-Seite 130

Bestell -Nr.	Größe	Standard	Toleranz	Kernloch (mm)	Anschnitt Gang/Zoll	THL (mm)	LU (mm)	LF (mm)	DCON (mm)	K (mm)	Preis Euro (Broschüre)	Lager D	Lager EU
SE3.0GAGEX	M3X0.5	DIN371	ISO2(6H)	2,5	2,5	9	18	56	3,5	2,7	14,14	X	
SE4.0IAGEX	M4X0.7	DIN371	ISO2(6H)	3,3	2,5	13	21	63	4,5	3,4	14,31	X	
SE5.0KAGEX	M5X0.8	DIN371	ISO2(6H)	4,2	2,5	14	25	70	6	4,9	14,54	X	
SZ6.0MAGEX	M6X1	DIN371	ISO2(6H)	5	2,5	15	30	80	6	4,9	14,65	X	
SZ8.0NAGEX	M8X1.25	DIN371	ISO2(6H)	6,8	2,5	19	35	90	8	6,2	17,65	X	
SZ0100AGEX	M10X1.5	DIN371	ISO2(6H)	8,5	2,5	23	39	100	10	8	21,08	X	
SZ012PAGEX	M12X1.75	DIN371	ISO2(6H)	10,2	2,5	26	45	110	12	9	28,16	X	



SP-VA Grundloch Gewindebohrer Metrisch HSS-E

SP-VA DIN



Eigenschaften

- Werkstoff spezifisch einsetzbar für Grundlochanwendungen
- Zum Gewindeschneiden von Stahl, legierten Stählen und rostfreien Stählen
- Höhere Präzision und verbesserte Geometrie als die SP-VA Variante
- Ermöglicht so höhere Leistungen in der Gewindengenauigkeit und der Werkzeugstandzeit
- OX-behandelt

ISO	VC (m/min)	ISO	VC (m/min)
P2	≤ 10	M1	≤ 10
P3	≤ 10		
P4	≤ 10		
P7	≤ 10		

Katalog-Seite 134

Bestell-Nr.	Größe	Standard	Toleranz	Kernloch (mm)	Anschnitt Gang/Zoll	THL (mm)	LU (mm)	LF (mm)	DCON (mm)	K (mm)	Preis Euro (Broschüre)	Lager D	Lager EU
SD2.0EAGEX	M2X0.4	DIN371	ISO2(6H)	1,6	2,5	8	-	45	2,8	2,1	19,63		X
SD2.5FAGEX	M2.5X0.45	DIN371	ISO2(6H)	2,1	2,5	8	15	50	2,8	2,1	16,71		X
SD3.0GAGEX	M3X0.5	DIN371	ISO2(6H)	2,5	2,5	9	18	56	3,5	2,7	12,81	X	
SD3.0GMGEX	M3X0.5	DIN371	ISO3(6G)	2,5	2,5	9	18	56	3,5	2,7	16,82		X
SD4.0IAGEX	M4X0.7	DIN371	ISO2(6H)	3,3	2,5	13	21	63	4,5	3,4	12,81	X	
SD4.0IMGEX	M4X0.7	DIN371	ISO3(6G)	3,3	2,5	13	21	63	4,5	3,4	16,80		X
SD5.0KAGEX	M5X0.8	DIN371	ISO2(6H)	4,2	2,5	14	25	70	6	4,9	13,20	X	
SD5.0KMGEX	M5X0.8	DIN371	ISO3(6G)	4,2	2,5	14	25	70	6	4,9	17,35		X
SD6.0MAGEX	M6X1	DIN371	ISO2(6H)	5	2,5	15	30	80	6	4,9	13,33	X	
SD6.0MMGEX	M6X1	DIN371	ISO3(6G)	5	2,5	15	30	80	6	4,9	17,35		X
SD8.0NAGEX	M8X1.25	DIN371	ISO2(6H)	6,8	2,5	12	35	90	8	6,2	16,12	X	
SD8.0NMGEX	M8X1.25	DIN371	ISO3(6G)	6,8	2,5	12	35	90	8	6,2	20,34		X
SD0100AGEX	M10X1.5	DIN371	ISO2(6H)	8,5	2,5	13	39	100	10	8	19,28	X	
SD0100MGEX	M10X1.5	DIN371	ISO3(6G)	8,5	2,5	13	39	100	10	8	24,33		X
SG8.0NAGEX	M8X1.25	DIN376	ISO2(6H)	6,8	2,5	12	-	90	6	4,9	18,98		X
SG0100AGEX	M10X1.5	DIN376	ISO2(6H)	8,5	2,5	13	-	100	7	5,5	23,24		X
SG012PAGEX	M12X1.75	DIN376	ISO2(6H)	10,2	2,5	15	-	110	9	7	24,82	X	
SG012PMGEX	M12X1.75	DIN376	ISO3(6G)	10,2	2,5	15	-	110	9	7	30,11		X
SG014QAGEX	M14X2	DIN376	ISO2(6H)	12	2,5	18	-	110	11	9	29,82		X
SG016QAGEX	M16X2	DIN376	ISO2(6H)	14	2,5	18	-	110	12	9	37,70	X	
SG018RAGEX	M18X2.5	DIN376	ISO2(6H)	15,5	2,5	20	-	125	14	11	47,15		X
SG020RAGEX	M20X2.5	DIN376	ISO2(6H)	17,5	2,5	20	-	140	16	12	55,62		X
SG022RAGEX	M22X2.5	DIN376	ISO2(6H)	19,5	2,5	20	-	140	18	14,5	67,64		X
SG024SAGEX	M24X3	DIN376	ISO2(6H)	21	2,5	25	-	160	18	14,5	76,64		X
SG027SAGEX	M27X3	DIN376	ISO2(6H)	24	2,5	25	-	160	20	16	96,78		X
SG030TAGEX	M30X3.5	DIN376	ISO2(6H)	26,5	2,5	30	-	180	22	18	124,73		X
SG036UAGEX	M36X4	DIN376	ISO2(6H)	32	2,5	40	-	200	28	22	221,87		X

SP-VA Grundloch Gewindebohrer MetrischFein HSS-E

Eigenschaften

- Werkstoff spezifisch einsetzbar für Grundlochanwendungen
- Zum Gewindeschneiden von Stahl, legierten Stählen und rostfreien Stählen
- OX-behandelt

ISO	VC (m/min)	ISO	VC (m/min)
P2	≤ 10	M1	≤ 10
P3	≤ 10		
P4	≤ 10		
P7	≤ 10		

Katalog-Seite 134

Bestell -Nr.	Größe	Standard	Toleranz	Kernloch (mm)	Anschnitt Gang/Zoll	THL (mm)	LU (mm)	LF (mm)	DCON (mm)	K (mm)	Preis Euro (Broschüre)	Lager D	Lager EU
SM6.0JAGEX	M6X0.75	DIN374	ISO2(6H)	5,3	2,5	13	-	80	4,5	3,4	16,06		X
SM8.0MAGEX	M8X1	DIN374	ISO2(6H)	7	2,5	12	-	90	6	4,9	18,87		X
SM8.0JAGEX	M8X0.75	DIN374	ISO2(6H)	7,3	2,5	12	-	80	6	4,9	18,89		X
SM010NAGEX	M10X1.25	DIN374	ISO2(6H)	8,8	2,5	13	-	100	7	5,5	22,55		X
SM010MAGEX	M10X1	DIN374	ISO2(6H)	9	2,5	13	-	90	7	5,5	22,55		X
SM012OAGEX	M12X1.5	DIN374	ISO2(6H)	10,5	2,5	15	-	100	9	7	29,04		X
SM012NAGEX	M12X1.25	DIN374	ISO2(6H)	10,8	2,5	15	-	100	9	7	29,04		X
SM012MAGEX	M12X1	DIN374	ISO2(6H)	11	2,5	15	-	100	9	7	29,04		X
SM014OAGEX	M14X1.5	DIN374	ISO2(6H)	12,5	2,5	14	-	100	11	9	34,93		X
SM014MAGEX	M14X1	DIN374	ISO2(6H)	13	2,5	14	-	100	11	9	36,34		X
SM016OAGEX	M16X1.5	DIN374	ISO2(6H)	14,5	2,5	14	-	100	12	9	44,11		X
SM016MAGEX	M16X1	DIN374	ISO2(6H)	15	2,5	14	-	100	12	9	44,11		X
SM018OAGEX	M18X1.5	DIN374	ISO2(6H)	16,5	2,5	14	-	110	14	11	52,20		X
SM020OAGEX	M20X1.5	DIN374	ISO2(6H)	18,5	2,5	14	-	125	16	12	63,38		X
SM022OAGEX	M22X1.5	DIN374	ISO2(6H)	20,5	2,5	14	-	125	18	14,5	79,16		X
SM024QAGEX	M24X2	DIN374	ISO2(6H)	22	2,5	18	-	140	18	14,5	89,71		X
SM024OAGEX	M24X1.5	DIN374	ISO2(6H)	22,5	2,5	18	-	140	18	14,5	89,70		X
SM027QAGEX	M27X2	DIN374	ISO2(6H)	25	2,5	20	-	140	20	16	123,60		X
SM030QAGEX	M30X2	DIN374	ISO2(6H)	28	2,5	20	-	150	22	18	161,53		X
SM030OAGEX	M30X1.5	DIN374	ISO2(6H)	28,5	2,5	20	-	150	22	18	161,53		X



**Ihr Partner und Spezialist für Präzisionswerkzeuge
in der Zerspanungs & Spanntechnik.**

Kennen Sie schon unseren Service-Bereich?

Nachschleifservice, Ausgabesysteme, Sonderwerkzeuge
und mehr finden Sie unter:

| www.wk-tooling.com



SP-VA Grundloch Gewindebohrer UNC HSS-E



Eigenschaften

- Werkstoff spezifisch einsetzbar für Grundlochanwendungen
- Zum Gewindeschneiden von Stahl, legierten Stählen und rostfreien Stählen
- OX-behandelt

SP-VA DIN

ISO	VC (m/min)	ISO	VC (m/min)
P2	≤ 10	M1	≤ 10
P3	≤ 10		
P4	≤ 10		
P7	≤ 10		

Katalog-Seite 134

Bestell.-Nr.	Größe	Standard	Toleranz	Kernloch (mm)	Anschnitt Gang/Zoll	THL (mm)	LU (mm)	LF (mm)	DCON (mm)	K (mm)	Preis Euro (Broschüre)	Lager D	Lager EU
SDUN4HXGEX	No.4-40UNC	DIN371	2B	2,3	2,5	9	18	56	3,5	2,7	15,30		X
SDUN6JXGEX	No.6-32UNC	DIN371	2B	2,8	2,5	11	19	56	4	3	14,24		X
SDUN8JXGEX	No.8-32UNC	DIN371	2B	3,4	2,5	3,4	21	63	4,5	3,4	14,40		X
SDUNAMXGEX	No.10-24UNC	DIN371	2B	3,89	2,5	3,89	24	70	6	4,9	14,60		X
SDU04NXGEX	1/4-20UNC	DIN371	2B	5,1	2,5	5,1	30	80	7	5,5	14,31		X
SDU050XGEX	5/16-18UNC	DIN371	2B	6,6	2,5	6,6	35	90	8	6,2	19,01		X
SDU06PXGEX	3/8-16UNC	DIN371	2B	8	2,5	8	39	100	9	7	21,53		X
SGU07QXGEX	7/16-14UNC	DIN376	2B	9,4	2,5	9,4	-	100	8	6,2	27,10		X
SGU08RXGEX	1/2-13UNC	DIN376	2B	10,9	2,5	10,9	-	110	9	7	29,01		X
SGU09SXGEX	9/16-12UNC	DIN376	2B	12,2	2,5	12,2	-	110	11	9	41,76		X
SGU10UXGEX	5/8-11UNC	DIN376	2B	13,6	2,5	13,6	-	110	12	9	40,34		X
SGU12VXGEX	3/4-10UNC	DIN376	2B	16,6	2,5	16,6	-	125	14	11	57,86		X
SGU14WXGEX	7/8-9UNC	DIN376	2B	19,6	2,5	19,6	-	140	18	14,5	82,44		X
SGU16XXGEX	1 -8UNC	DIN376	2B	22,3	2,5	22,3	-	160	18	14,5	123,63		X
SGU18YXGEX	1 1/8-7UNC	DIN376	2B	25	2,5	25	-	180	22	18	162,70		X
SGU20YXGEX	1 1/4-7UNC	DIN376	2B	28,2	2,5	28,2	-	180	22	18	203,07		X
SGU22ZXGEX	1 3/8-6UNC	DIN376	2B	30,8	2,5	30,8	-	200	28	22	256,30		X
SGU24ZXGEX	1 1/2-6UNC	DIN376	2B	34	2,5	34	-	200	32	24	338,83		X

SP-VA Grundloch Gewindebohrer UNF HSS-E



Eigenschaften

- Werkstoff spezifisch einsetzbar für Grundlochanwendungen
- Zum Gewindeschneiden von Stahl, legierten Stählen und rostfreien Stählen
- OX-behandelt

ISO	VC (m/min)	ISO	VC (m/min)
P2	≤ 10	M1	≤ 10
P3	≤ 10		
P4	≤ 10		
P7	≤ 10		

Katalog-Seite 134

Bestell.-Nr.	Größe	Standard	Toleranz	Kernloch (mm)	Anschnitt Gang/Zoll	THL (mm)	LU (mm)	LF (mm)	DCON (mm)	K (mm)	Preis Euro (Broschüre)	Lager D	Lager EU
SDUNAJXGEX	No.10-32UNF	DIN371	2B	4,1	2,5	4,1	24	70	6	4,9	14,60		X
SDU04KXGEX	1/4-28UNF	DIN371	2B	5,5	2,5	5,5	30	80	7	5,5	15,50		X
SMU05MXGEX	5/16-24UNF	DIN374	2B	6,9	2,5	6,9	-	90	6	4,9	21,21		X
SMU06MXGEX	3/8-24UNF	DIN374	2B	8,5	2,5	8,5	-	100	7	5,5	23,86		X
SMU07NXGEX	7/16-20UNF	DIN374	2B	9,9	2,5	9,9	-	100	8	6,2	29,81		X
SMU08NXGEX	1/2-20UNF	DIN374	2B	11,5	2,5	11,5	-	100	9	7	33,51		X
SMU090XGEX	9/16-18UNF	DIN374	2B	12,9	2,5	12,9	-	100	11	9	46,26		X
SMU100XGEX	5/8-18UNF	DIN374	2B	14,5	2,5	14,5	-	100	12	9	46,57		X
SMU12PXGEX	3/4-16UNF	DIN374	2B	17,5	2,5	17,5	-	110	14	11	62,75		X
SMU14QXGEX	7/8-14UNF	DIN374	2B	20,5	2,5	20,5	-	125	18	14,5	95,31		X
SMU16SXGEX	1 -12UNF	DIN374	2B	23,3	2,5	23,3	-	140	18	14,5	142,56		X
SMU18SXGEX	1 1/8-12UNF	DIN374	2B	26,5	2,5	26,5	-	150	22	18	174,87		X
SMU20SXGEX	1 1/4-12UNF	DIN374	2B	29,6	2,5	29,6	-	150	22	18	218,25		X
SMU22SXGEX	1 3/8-12UNF	DIN374	2B	32,8	2,5	32,8	-	170	28	22	275,46		X
SMU24SXGEX	1 1/2-12UNF	DIN374	2B	36	2,5	36	-	170	32	24	364,16		X

SP-VA Grundloch Gewindebohrer 8UN HSS-E



Eigenschaften

- Werkstoff spezifisch einsetzbar für Grundlochanwendungen
- Zum Gewindeschneiden von Stahl, legierten Stählen und rostfreien Stählen
- OX-behandelt

ISO	VC (m/min)	ISO	VC (m/min)
P2	≤ 10	M1	≤ 10
P3	≤ 10		
P4	≤ 10		
P7	≤ 10		

Katalog-Seite 134

Bestell.-Nr.	Größe	Standard	Toleranz	Kernloch (mm)	Anschnitt Gang/Zoll	THL (mm)	LU (mm)	LF (mm)	DCON (mm)	K (mm)	Preis Euro (Broschüre)	Lager D	Lager EU
SMU18XXGEX	1 1/8-8UN	DIN374	2B	25,5	2,5	25,5	-	180	22	18	174,87		X
SMU20XXGEX	1 1/4-8UN	DIN374	2B	28,5	2,5	28,5	-	180	22	18	218,25		X
SMU22XXGEX	1 3/8-8UN	DIN374	2B	31,8	2,5	31,8	-	200	28	22	275,46		X
SMU24XXGEX	1 1/2-8UN	DIN374	2B	35	2,5	35	-	200	32	24	364,16		X
SMU26XXGEX	1 5/8-8UN	DIN374	2B	38,1	2,5	38,1	-	200	32	24	440,63		X
SMU28XXGEX	1 3/4-8UN	DIN374	2B	41,3	2,5	41,3	-	200	36	29	528,73		X
SMU32XXGEX	2-8UN	DIN374	2B	47,8	2,5	47,8	-	225	40	32	725,42		X

SP-VA Grundloch Gewindebohrer G (BSP) HSS-E



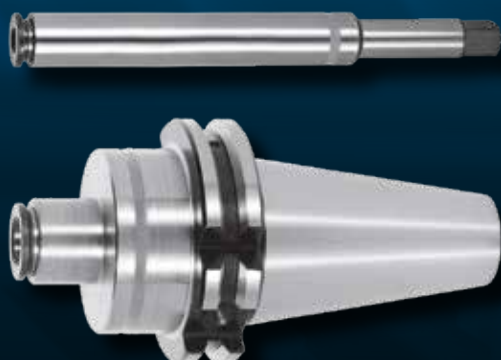
Eigenschaften

- Werkstoff spezifisch einsetzbar für Grundlochanwendungen
- Zum Gewindeschneiden von Stahl, legierten Stählen und rostfreien Stählen
- OX-behandelt

ISO	VC (m/min)	ISO	VC (m/min)
P2	≤ 10	M1	≤ 10
P3	≤ 10		
P4	≤ 10		
P7	≤ 10		

Katalog-Seite 134

Bestell.-Nr.	Größe	Standard	Toleranz	Kernloch (mm)	Anschnitt Gang/Zoll	THL (mm)	LU (mm)	LF (mm)	DCON (mm)	K (mm)	Preis Euro (Broschüre)	Lager D	Lager EU
SVG0020GEX	1/8-28	DIN5156	-	8,75	2,5	12	-	90	7	8	25,68	X	
SVG0040GEX	1/4-19	DIN5156	-	11,75	2,5	14	-	100	11	12	34,68	X	
SVG0060GEX	3/8-19	DIN5156	-	15,25	2,5	14	-	100	12	12	48,08	X	
SVG0080GEX	1/2-14	DIN5156	-	19	2,5	18	-	125	16	15	69,82	X	
SVG0120GEX	3/4-14	DIN5156	-	24,5	2,5	20	-	140	20	19	118,02		X
SVG0160GEX	1-11	DIN5156	-	30,75	2,5	20	-	160	25	23	202,34		X



Wußten Sie es?

Gewindebohrerverlängerungen sowie die passenden Aufnahmen hierzu erhalten Sie gerne auf Anfrage.

www.wk-tooling.com



SL+VA Durchgangsloch Gewindebohrer Metrisch links spiralisiert



Eigenschaften

- Werkstoff spezifisch einsetzbar für Durchgangslochanwendungen
- Zum Gewindeschneiden von Stahl, legierten Stählen und rostfreien Stählen
- OX-behandelt
- links spiralisiert verbessert die Spanabfuhr nach unten

ISO	VC (m/min)	ISO	VC (m/min)
P1	10-15	M1	5-15
P2	10-15	M2	5-10
P3	≤ 10		
P4	≤ 10		
P7	5-15		

Katalog-Seite 199

Bestell.-Nr.	Größe	Standard	Toleranz	Kernloch (mm)	Anschnitt Gang/Zoll	THL (mm)	LU (mm)	LF (mm)	DCON (mm)	K (mm)	Preis Euro (Broschüre)	Lager D	Lager EU
LE3.0BGEEX	M3X0.5	DIN371	ISO2X(6HX)	2,5	5	9	18	56	3,5	2,7	14,14	X	
LE4.0BGEEX	M4X0.7	DIN371	ISO2X(6HX)	3,3	5	13	21	63	4,5	3,4	14,31	X	
LE5.0KBBGEX	M5X0.8	DIN371	ISO2X(6HX)	4,2	5	14	25	70	6	4,9	14,54	X	
LZ6.0MBGEX	M6X1	DIN371	ISO2X(6HX)	5	5	15	30	80	6	4,9	14,65	X	
LZ8.0NBGEX	M8X1.25	DIN371	ISO2X(6HX)	6,8	5	19	35	90	8	6,2	17,65	X	
LZ0100BGEX	M10X1.5	DIN371	ISO2X(6HX)	8,5	5	23	39	100	10	8	21,08	X	
LZ012PBGEX	M12X1.75	DIN371	ISO2X(6HX)	10,2	5	26	45	110	12	9	28,16	X	

PO-VA Durchgangsloch Gewindebohrer Metrisch HSS-E



Eigenschaften

- Werkstoff spezifisch einsetzbar für Durchgangslochanwendungen
- Zum Gewindeschneiden von Stahl, legierten Stählen und rostfreien Stählen
- OX-behandelt

ISO	VC (m/min)	ISO	VC (m/min)
P1	≤ 10	M1	≤ 10
P2	≤ 10	M2	≤ 10
P3	≤ 10		
P4	≤ 10		
P7	≤ 10		

Katalog-Seite 226

Bestell.-Nr.	Größe	Standard	Toleranz	Kernloch (mm)	Anschnitt Gang/Zoll	THL (mm)	LU (mm)	LF (mm)	DCON (mm)	K (mm)	Preis Euro (Broschüre)	Lager D	Lager EU
PD2.0EBGEX	M2X0.4	DIN371	ISO2X(6HX)	1,6	4,5	8	-	45	2,8	2,1	19,10		X
PD2.5FBGEX	M2.5X0.45	DIN371	ISO2X(6HX)	2,1	4,5	8	15	50	2,8	2,1	16,26		X
PD3.0BGEEX	M3X0.5	DIN371	ISO2X(6HX)	2,5	4,5	9	18	56	3,5	2,7	12,48	X	
PD4.0BGEEX	M4X0.7	DIN371	ISO2X(6HX)	3,3	4,5	13	21	63	4,5	3,4	12,48	X	
PD5.0KBBGEX	M5X0.8	DIN371	ISO2X(6HX)	4,2	4,5	14	25	70	6	4,9	12,98	X	
PD6.0MBGEX	M6X1	DIN371	ISO2X(6HX)	5	4,5	15	30	80	6	4,9	13,11	X	
PD8.0NBGEX	M8X1.25	DIN371	ISO2X(6HX)	6,8	4,5	19	35	90	8	6,2	15,70	X	
PD0100BGEX	M10X1.5	DIN371	ISO2X(6HX)	8,5	4,5	23	39	100	10	8	18,79	X	
PG8.0NBGEX	M8X1.25	DIN376	ISO2X(6HX)	6,8	4,5	19	-	90	6	4,9	18,56		X
PG0100BGEX	M10X1.5	DIN376	ISO2X(6HX)	8,5	4,5	23	-	100	7	5,5	22,67		X
PG012PBGEX	M12X1.75	DIN376	ISO2X(6HX)	10,2	4,5	26	-	110	9	7	24,25	X	
PG014QBGEX	M14X2	DIN376	ISO2X(6HX)	12	4,5	26	-	110	11	9	29,19		X
PG016QBGEX	M16X2	DIN376	ISO2X(6HX)	14	4,5	26	-	110	12	9	36,75	X	
PG018RBGEX	M18X2.5	DIN376	ISO2X(6HX)	15,5	4,5	33	-	125	14	11	45,98		X
PG020RBGEX	M20X2.5	DIN376	ISO2X(6HX)	17,5	4,5	33	-	140	16	12	54,30		X
PG022RBGEX	M22X2.5	DIN376	ISO2X(6HX)	19,5	4,5	33	-	140	18	14,5	65,98		X
PG024SBGEX	M24X3	DIN376	ISO2X(6HX)	21	4,5	37	-	160	18	14,5	74,75		X
PG027SBGEX	M27X3	DIN376	ISO2X(6HX)	24	4,5	37	-	160	20	16	98,89		X
PG030TBGEX	M30X3.5	DIN376	ISO2X(6HX)	26,5	4,5	44	-	180	22	18	121,71		X
PG036UBGEX	M36X4	DIN376	ISO2X(6HX)	32	4,5	52	-	200	28	22	213,69		X

PO-VA Durchgangsloch Gewindebohrer MetrischFein HSS-E



Eigenschaften

- Werkstoff spezifisch einsetzbar für Durchgangslochanwendungen
- Zum Gewindeschneiden von Stahl, legierten Stählen und rostfreien Stählen
- OX-behandelt

ISO	VC (m/min)	ISO	VC (m/min)
P1	≤ 10	M1	≤ 10
P2	≤ 10	M2	≤ 10
P3	≤ 10		
P4	≤ 10		
P7	≤ 10		

Katalog-Seite 226

Bestell.-Nr.	Größe	Standard	Toleranz	Kernloch (mm)	Anschnitt Gang/Zoll	THL (mm)	LU (mm)	LF (mm)	DCON (mm)	K (mm)	Preis Euro (Broschüre)	Lager D	Lager EU
PM8.0MBGEX	M8X1	DIN374	ISO2X(6HX)	7	4,5	19	-	90	6	4,9	18,39		X
PM010NBGEX	M10X1.25	DIN374	ISO2X(6HX)	8,8	4,5	23	-	100	7	5,5	21,99		X
PM010MBGEX	M10X1	DIN374	ISO2X(6HX)	9	4,5	19	-	90	7	5,5	21,99		X
PM0120BGEX	M12X1.5	DIN374	ISO2X(6HX)	10,5	4,5	21	-	100	9	7	28,37		X
PM012NBGEX	M12X1.25	DIN374	ISO2X(6HX)	10,8	4,5	21	-	100	9	7	28,37		X
PM012MBGEX	M12X1	DIN374	ISO2X(6HX)	11	4,5	21	-	100	9	7	28,37		X
PM0140BGEX	M14X1.5	DIN374	ISO2X(6HX)	12,5	4,5	21	-	100	11	9	34,18		X
PM0160BGEX	M16X1.5	DIN374	ISO2X(6HX)	14,5	4,5	21	-	100	12	9	43,03		X
PM0180BGEX	M18X1.5	DIN374	ISO2X(6HX)	16,5	4,5	24	-	110	14	11	53,81		X
PM0200BGEX	M20X1.5	DIN374	ISO2X(6HX)	18,5	4,5	24	-	125	16	12	63,54		X
PM0220BGEX	M22X1.5	DIN374	ISO2X(6HX)	20,5	4,5	24	-	125	18	14,5	77,20		X
PM0240BGEX	M24X1.5	DIN374	ISO2X(6HX)	22,5	4,5	27	-	140	18	14,5	87,50		X

PO-VA Durchgangsloch Gewindebohrer UNC HSS-E



Eigenschaften

- Werkstoff spezifisch einsetzbar für Durchgangslochanwendungen
- Zum Gewindeschneiden von Stahl, legierten Stählen und rostfreien Stählen
- OX-behandelt

ISO	VC (m/min)	ISO	VC (m/min)
P1	≤ 10	M1	≤ 10
P2	≤ 10	M2	≤ 10
P3	≤ 10		
P4	≤ 10		
P7	≤ 10		

Katalog-Seite 226

Bestell.-Nr.	Größe	Standard	Toleranz	Kernloch (mm)	Anschnitt Gang/Zoll	THL (mm)	LU (mm)	LF (mm)	DCON (mm)	K (mm)	Preis Euro (Broschüre)	Lager D	Lager EU
PDUN4HYGEX	No.4-40UNC	DIN371	2BX	2,3	4,5	9	18	56	3,5	2,7	15,30		X
PDUN6JYGEX	No.6-32UNC	DIN371	2BX	2,8	4,5	11	19	56	4	3	14,24		X
PDUN8JYGEX	No.8-32UNC	DIN371	2BX	3,4	4,5	13	21	63	4,5	3,4	14,40		X
PDUNAMYGEX	No.10-24UNC	DIN371	2BX	3,89	4,5	14	24	70	6	4,9	14,60		X
PDU04NYGEX	1/4-20UNC	DIN371	2BX	5,1	4,5	15	30	80	7	5,5	13,97		X
PDU050YGEX	5/16-18UNC	DIN371	2BX	6,6	4,5	19	35	90	8	6,2	20,50		X
PDU06PYGEX	3/8-16UNC	DIN371	2BX	8	4,5	23	39	100	9	7	21,03		X
PGU07QYGEX	7/16-14UNC	DIN376	2BX	9,4	4,5	23	-	100	8	6,2	26,45		X
PGU08RYGEX	1/2-13UNC	DIN376	2BX	10,9	4,5	26	-	110	9	7	29,69		X
PGU09SYGEX	9/16-12UNC	DIN376	2BX	12,2	4,5	26	-	110	11	9	40,80		X
PGU10UYGEX	5/8-11UNC	DIN376	2BX	13,6	4,5	26	-	110	12	9	41,22		X
PGU12VYGEX	3/4-10UNC	DIN376	2BX	16,6	4,5	33	-	125	14	11	59,12		X
PGU14WYGEX	7/8-9UNC	DIN376	2BX	19,6	4,5	33	-	140	18	14,5	84,20		X
PGU16XYGEX	1-8UNC	DIN376	2BX	22,3	4,5	37	-	160	18	14,5	126,41		X



PO-VA Durchgangsloch Gewindebohrer UNF HSS-E



Eigenschaften

- Werkstoff spezifisch einsetzbar für Durchgangslochanwendungen
- Zum Gewindeschneiden von Stahl, legierten Stählen und rostfreien Stählen
- OX-behandelt

PO-VA DIN

ISO	VC (m/min)	ISO	VC (m/min)
P1	≤ 10	M1	≤ 10
P2	≤ 10	M2	≤ 10
P3	≤ 10		
P4	≤ 10		
P7	≤ 10		

Katalog-Seite 226

Bestell.-Nr.	Größe	Standard	Toleranz	Kernloch (mm)	Anschnitt Gang/Zoll	THL (mm)	LU (mm)	LF (mm)	DCON (mm)	K (mm)	Preis Euro (Broschüre)	Lager D	Lager EU
PDUNAJYGEX	No.10-32UNF	DIN371	2BX	4,1	4,5	14	24	70	6	4,9	14,60		X
PDU04KYGEX	1/4-28UNF	DIN371	2BX	5,5	4,5	15	30	80	7	5,5	15,50		X
PMU05MYGEX	5/16-24UNF	DIN374	2BX	6,9	4,5	19	-	90	6	4,9	20,92		X
PMU06MYGEX	3/8-24UNF	DIN374	2BX	8,5	4,5	23	-	100	7	5,5	23,28		X
PMU08NYGEX	1/2-20UNF	DIN374	2BX	11,5	4,5	21	-	100	9	7	32,75		X
PMU090YGEX	9/16-18UNF	DIN374	2BX	12,9	4,5	21	-	100	11	9	41,03		X
PMU100YGEX	5/8-18UNF	DIN374	2BX	14,5	4,5	21	-	100	12	9	42,82		X
PMU12PYGEX	3/4-16UNF	DIN374	2BX	17,5	4,5	24	-	110	14	11	62,75		X
PMU14QYGEX	7/8-14UNF	DIN374	2BX	20,5	4,5	24	-	125	18	14,5	93,89		X
PMU16SYGEX	1-12UNF	DIN374	2BX	23,3	4,5	27	-	140	18	14,5	140,50		X

PO-VA Durchgangsloch Gewindebohrer G (BSP) HSS-E



Eigenschaften

- Werkstoff spezifisch einsetzbar für Durchgangslochanwendungen
- Zum Gewindeschneiden von Stahl, legierten Stählen und rostfreien Stählen
- OX-behandelt

ISO	VC (m/min)	ISO	VC (m/min)
P1	≤ 10	M1	≤ 10
P2	≤ 10	M2	≤ 10
P3	≤ 10		
P4	≤ 10		
P7	≤ 10		

Katalog-Seite 226

Bestell.-Nr.	Größe	Standard	Toleranz	Kernloch (mm)	Anschnitt Gang/Zoll	THL (mm)	LU (mm)	LF (mm)	DCON (mm)	K (mm)	Preis Euro (Broschüre)	Lager D	Lager EU
PVG0020GEX	1/8-28	DIN5156	-	8,75	4,5	19	-	90	7	5,5	25,36	X	
PVG0040GEX	1/4-19	DIN5156	-	11,75	4,5	21	-	100	11	9	33,94	X	
PVG0060GEX	3/8-19	DIN5156	-	15,25	4,5	21	-	100	12	9	47,06	X	
PVG0080GEX	1/2-14	DIN5156	-	19	4,5	24	-	125	16	12	69,00	X	
PVG0120GEX	3/4-14	DIN5156	-	24,5	4,5	27	-	140	20	16	118,25		X
PVG0160GEX	1-11	DIN5156	-	30,75	4,5	29	-	160	25	20	202,34		X

SP-BLF V DIN

SP-BLF V Grundloch Gewindebohrer Metrisch HSS-E

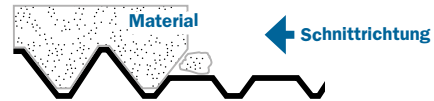


Eigenschaften

- Für universelle Anwendungen
- Zum Gewindeschneiden von Stahl, legierten,- und rostfreien Stählen sowie NE-Metalle
- Durch die Abflachung des letzten Teils der Gewindespitzen reduziert die BLF Geometrie die Kantenausbrüche und verbessert die Späneausbringung
- Die BLF-Geometrie ist sehr vorteilhaft bei tiefen Gewinden (3xD)
- TIN beschichtet

ISO	VC (m/min)	ISO	VC (m/min)	ISO	VC (m/min)
P1	10-20	M1	6-12	N1	10-20
P2	10-20			N2	10-20
P3	10-20			N3	10-20
P4	10-15			N4	10-20
P7	6-12				

BLF Geometrie



Katalog-Seite 112

Bestell.-Nr.	Größe	Standard	Toleranz	Kernloch (mm)	Anschnitt Gang/Zoll	THL (mm)	LU (mm)	LF (mm)	DCON (mm)	K (mm)	Preis Euro (Broschüre)	Lager D	Lager EU
96473.0TI	M3X0.5	DIN371	ISO2(6H)	2,5	2,5	9	18	56	3,5	2,7	17,82	X	
96474.0TI	M4X0.7	DIN371	ISO2(6H)	3,3	2,5	13	21	63	4,5	3,4	18,15	X	
96475.0TI	M5X0.8	DIN371	ISO2(6H)	4,2	2,5	14	25	70	6	4,9	18,60	X	
96476.0TI	M6X1	DIN371	ISO2(6H)	5	2,5	15	30	80	6	4,9	18,60	X	
96478.0TI	M8X1.25	DIN371	ISO2(6H)	6,8	2,5	19	35	90	8	6,2	22,09	X	
9647010TI	M10X1.5	DIN371	ISO2(6H)	8,5	2,5	23	39	100	10	8	26,93	X	
9747012TI	M12X1.75	DIN376	ISO2(6H)	10,2	2,5	26	-	110	9	7	34,27	X	
9747014TI	M14X2	DIN376	ISO2(6H)	12	2,5	26	-	110	11	9	42,56		X
9747016TI	M16X2	DIN376	ISO2(6H)	14	2,5	26	-	110	12	9	51,48	X	
9747018TI	M18X2.5	DIN376	ISO2(6H)	15,5	2,5	33	-	125	14	11	66,96		X
9747020TI	M20X2.5	DIN376	ISO2(6H)	17,5	2,5	33	-	140	16	12	77,31		X
9747022TI	M22X2.5	DIN376	ISO2(6H)	19,5	2,5	33	-	140	18	14,5	95,57		X
9747024TI	M24X3	DIN376	ISO2(6H)	21	2,5	37	-	160	18	14,5	111,54		X

PO V DIN

PO V Durchgangsloch Gewindebohrer Metrisch HSS-E



Eigenschaften

- Für universelle Anwendungen
- Zum Gewindeschneiden von Stahl, legierten,- und rostfreien Stählen sowie NE-Metalle
- TIN beschichtet

ISO	VC (m/min)	ISO	VC (m/min)	ISO	VC (m/min)
P1	10-20	M1	6-12	N1	10-20
P2	10-20			N2	10-20
P3	10-20			N3	10-20
P4	10-15			N4	10-20
P7	6-12				

Katalog-Seite 220

Bestell.-Nr.	Größe	Standard	Toleranz	Kernloch (mm)	Anschnitt Gang/Zoll	THL (mm)	LU (mm)	LF (mm)	DCON (mm)	K (mm)	Preis Euro (Broschüre)	Lager D	Lager EU
96303.0TI	M3X0.5	DIN371	ISO2(6H)	2,5	5	9	18	56	3,5	2,7	16,11	X	
96304.0TI	M4X0.7	DIN371	ISO2(6H)	3,3	5	13	21	63	4,5	3,4	16,44	X	
96305.0TI	M5X0.8	DIN371	ISO2(6H)	4,2	5	14	25	70	6	4,9	16,89	X	
96306.0TI	M6X1	DIN371	ISO2(6H)	5	5	15	30	80	6	4,9	16,89	X	
96308.0TI	M8X1.25	DIN371	ISO2(6H)	6,8	5	19	35	90	8	6,2	20,17	X	
9630010TI	M10X1.5	DIN371	ISO2(6H)	8,5	5	23	39	100	10	8	24,53	X	
9730012TI	M12X1.75	DIN376	ISO2(6H)	10,2	5	26	-	110	9	7	31,96	X	
9730014TI	M14X2	DIN376	ISO2(6H)	12	5	26	-	110	11	9	38,42		X
9730016TI	M16X2	DIN376	ISO2(6H)	14	5	26	-	110	12	9	48,04	X	
9730018TI	M18X2.5	DIN376	ISO2(6H)	15,5	5	33	-	125	14	11	60,23		X
9730020TI	M20X2.5	DIN376	ISO2(6H)	17,5	5	33	-	140	16	12	72,34		X
9730022TI	M22X2.5	DIN376	ISO2(6H)	19,5	5	33	-	140	18	14,5	85,96		X
9730024TI	M24X3	DIN376	ISO2(6H)	21	5	37	-	160	18	14,5	104,72		X



PO V Durchgangsloch Gewindebohrer MetrischFein HSS-E



Eigenschaften

- Für universelle Anwendungen
- Zum Gewindeschneiden von Stahl, legierten,- und rostfreien Stählen sowie NE-Metalle
- TIN beschichtet

PO V DIN

ISO	VC (m/min)	ISO	VC (m/min)	ISO	VC (m/min)
P1	10-20	M1	6-12	N1	10-20
P2	10-20			N2	10-20
P3	10-20			N3	10-20
P4	10-15			N4	10-20
P7	6-12				

Katalog-Seite 220

Bestell.-Nr.	Größe	Standard	Toleranz	Kernloch (mm)	Anschnitt Gang/Zoll	THL (mm)	LU (mm)	LF (mm)	DCON (mm)	K (mm)	Preis Euro (Broschüre)	Lager D	Lager EU
98308.0MTI	MF8X1	DIN374	ISO2(6H)	7	5	19	-	90	6	4,9	21,44		X
9830010NTI	MF10X1.25	DIN374	ISO2(6H)	8,8	5	23	-	100	7	5,5	30,05		X
9830010MTI	MF10X1	DIN374	ISO2(6H)	9	5	19	-	90	7	5,5	30,05		X
98300120TI	MF12X1.5	DIN374	ISO2(6H)	10,5	5	21	-	100	9	7	33,60		X
9830012NTI	MF12X1.25	DIN374	ISO2(6H)	10,8	5	21	-	100	9	7	33,60		X
98300140TI	MF14X1.5	DIN374	ISO2(6H)	12,5	5	21	-	100	11	9	40,38		X
98300160TI	MF16X1.5	DIN374	ISO2(6H)	14,5	5	21	-	100	12	9	50,50		X
98300180TI	MF18X1.5	DIN374	ISO2(6H)	16,5	5	24	-	110	14	11	63,34		X
98300200TI	MF20X1.5	DIN374	ISO2(6H)	18,5	5	24	-	125	16	12	76,00		X

PO V DIN

PO V Durchgangsloch Gewindebohrer G (BSP) HSS-E



Eigenschaften

- Für universelle Anwendungen
- Zum Gewindeschneiden von Stahl, legierten,- und rostfreien Stählen sowie NE-Metalle
- TIN beschichtet

ISO	VC (m/min)	ISO	VC (m/min)	ISO	VC (m/min)
P1	10-20	M1	6-12	N1	10-20
P2	10-20			N2	10-20
P3	10-20			N3	10-20
P4	10-15			N4	10-20
P7	6-12				

Katalog-Seite 220

Bestell.-Nr.	Größe	Standard	Toleranz	Kernloch (mm)	Anschnitt Gang/Zoll	THL (mm)	LU (mm)	LF (mm)	DCON (mm)	K (mm)	Preis Euro (Broschüre)	Lager D	Lager EU
9930R02TI	G1/8-28	DIN5156		8,75	5	19	-	90	7	5,5	30,11		X
9930R04TI	G1/4-19	DIN5156		11,75	5	21	-	100	11	9	42,42		X
9930R06TI	G3/8-19	DIN5156		15,25	5	21	-	100	12	9	59,92		X
9930R08TI	G1/2-14	DIN5156		19	5	24	-	125	16	12	86,42		X

R-D V Gewindeformer Metrisch HSS-E



Eigenschaften

- Universell einsetzbar für Grund- und Durchgangslochanwendungen
- Zum Gewindeformen von Stahl, legierten Stählen, rostfreien Stählen und NE-Metallen
- Beschichtet für höhere Schnittgeschwindigkeit und längere Lebensdauer
- Mit Schmiernuten

ISO	VC (m/min)	ISO	VC (m/min)	ISO	VC (m/min)
P1	10-20	M1	8-12	N1	10-20
P2	10-20			N2	10-20
P7	8-12			N3	10-20

Katalog-Seite 354

Bestell-Nr.	Größe	Standard	Toleranz	Kernloch (mm)	Anschnitt Gang/Zoll	THL (mm)	LU (mm)	LF (mm)	DCON (mm)	K (mm)	Preis Euro (Broschüre)	Lager D	Lager EU
93532.0BTI	M2X0.4	DIN371	ISO2X(6HX)	1,85	2	8	-	45	2,8	2,1	36,22	X	
93532.5BTI	M2.5X0.45	DIN371	ISO2X(6HX)	2,3	2	8	15	50	2,8	2,1	30,54	X	
93533.0BTI	M3X0.5	DIN371	ISO2X(6HX)	2,8	2	9	18	56	3,5	2,7	23,87	X	
93533.5BTI	M3.5X0.6	DIN371	ISO2X(6HX)	3,25	2	11	20	56	4	3	27,68		X
93534.0BTI	M4X0.7	DIN371	ISO2X(6HX)	3,7	2	13	21	63	4,5	3,4	24,20	X	
93535.0BTI	M5X0.8	DIN371	ISO2X(6HX)	4,65	2	14	25	70	6	4,9	25,02	X	
93536.0BTI	M6X1	DIN371	ISO2X(6HX)	5,55	2	15	30	80	6	4,9	25,02	X	
93538.0BTI	M8X1.25	DIN371	ISO2X(6HX)	7,45	2	19	35	90	8	6,2	29,88	X	
9353010BTI	M10X1.5	DIN371	ISO2X(6HX)	9,35	2	23	39	100	10	8	33,78	X	
9353012BTI	M12X1.75	DIN376	ISO2X(6HX)	11,2	2	26	-	110	9	7	43,68	X	
9353014BTI	M14X2	DIN376	ISO2X(6HX)	13,1	2	26	-	110	11	9	55,10		X
9353016BTI	M16X2	DIN376	ISO2X(6HX)	15,1	2	26	-	110	12	9	69,67		X

R-D V Gewindeformer G (BSP) HSS-E



Eigenschaften

- Universell einsetzbar für Grund- und Durchgangslochanwendungen
- Zum Gewindeformen von Stahl, legierten Stählen, rostfreien Stählen und NE-Metallen
- Beschichtet für höhere Schnittgeschwindigkeit und längere Lebensdauer
- Mit Schmiernuten

ISO	VC (m/min)	ISO	VC (m/min)	ISO	VC (m/min)
P1	10-20	M1	8-12	N1	10-20
P2	10-20			N2	10-20
P7	8-12			N3	10-20

Katalog-Seite 354

Bestell-Nr.	Größe	Standard	Toleranz	Kernloch (mm)	Anschnitt Gang/Zoll	THL (mm)	LU (mm)	LF (mm)	DCON (mm)	K (mm)	Preis Euro (Broschüre)	Lager D	Lager EU
9953R02TI	1/8-28	DIN5156	-	9,25	2	90	19	-	7	5,5	50,24		X
9953R04TI	1/4-19	DIN5156	-	12,5	2	100	21	-	11	9	66,51		X
9953R06TI	3/8-19	DIN5156	-	16	2	100	21	-	12	9	96,97		X



VUSP Grundloch Gewindebohrer Metrisch HSS-PM



Eigenschaften

- Längere Lebensdauer und höhere Schnittgeschwindigkeiten durch hochwertigen Pulverstahl und neue Spezialbeschichtung
- Neue Spannutform verbessert die Spanabfuhr und verringert den Schneidwiderstand
- Einsetzbar in einer breiten Werkstoffauswahl bei Stahl, legierten Stählen, rostfreien Stählen, Gusswerkstoffen und NE-Metallen bei Grundlochanwendungen

ISO	VC (m/min)	ISO	VC (m/min)	ISO	VC (m/min)
P1	10-25	M1	5-15	N1	10-30
P2	10-25	M2	5-10	N2	10-30
P3	10-25			N3	10-25
P4	10-20	K2	10-20	N4	10-20
P7	5-15				

Katalog-Seite 80

Bestell.-Nr.	Größe	Standard	Toleranz	Kernloch (mm)	Anschnitt Gang/Zoll	THL (mm)	LU (mm)	LF (mm)	DCON (mm)	K (mm)	Preis Euro (Broschüre)	Lager D	Lager EU
3101101021	M2X0.4	DIN371	ISO2X(6HX)	1,6	2,5	4	10	45	2,8	2,1	37,15		X
3101101024	M2.2X0.45	DIN371	ISO2X(6HX)	1,75	2,5	4	11	45	2,8	2,1	37,15		X
3101101026	M2.3X0.4	DIN371	ISO2X(6HX)	1,9	2,5	4	11	45	2,8	2,1	37,15		X
3101101029	M2.5X0.45	DIN371	ISO2X(6HX)	2,1	2,5	4	15	50	2,8	2,1	32,50		X
3101101032	M2.6X0.45	DIN371	ISO2X(6HX)	2,2	2,5	4	15	50	2,8	2,1	32,50		X
3101101035	M3X0.5	DIN371	ISO2X(6HX)	2,5	2,5	5	18	56	3,5	2,7	27,52	X	
3101101042	M4X0.7	DIN371	ISO2X(6HX)	3,3	2,5	7	21	63	4,5	3,4	28,69	X	
3101101049	M5X0.8	DIN371	ISO2X(6HX)	4,2	2,5	9	25	70	6	4,9	28,88	X	
3101101055	M6X1	DIN371	ISO2X(6HX)	5	2,5	11	30	80	6	4,9	28,88	X	
3101101064	M8X1.25	DIN371	ISO2X(6HX)	6,8	2,5	12	35	90	8	6,2	29,54	X	
3101101078	M10X1.5	DIN371	ISO2X(6HX)	8,5	2,5	13	39	100	10	8	38,68	X	
3101101088	M12X1.75	DIN376	ISO2X(6HX)	10,2	2,5	15	-	110	9	7	50,41	X	
3101101100	M14X2	DIN376	ISO2X(6HX)	12	2,5	18	-	110	11	9	60,85		X
3101101114	M16X2	DIN376	ISO2X(6HX)	14	2,5	18	-	110	12	9	85,16	X	
3101101128	M18X2.5	DIN376	ISO2X(6HX)	15,5	2,5	20	-	125	14	11	110,69		X
3101101141	M20X2.5	DIN376	ISO2X(6HX)	17,5	2,5	20	-	140	16	12	150,55		X
3101101156	M22X2.5	DIN376	ISO2X(6HX)	19,5	2,5	20	-	140	18	14,5	181,15		X
3101101167	M24X3	DIN376	ISO2X(6HX)	21	2,5	25	-	160	18	14,5	226,42		X

VUSP Grundloch Gewindebohrer MetrischFein HSS-PM



Eigenschaften

- Längere Lebensdauer und höhere Schnittgeschwindigkeiten durch hochwertigen Pulverstahl und neue Spezialbeschichtung
- Neue Spannutform verbessert die Spanabfuhr und verringert den Schneidwiderstand
- Einsetzbar in einer breiten Werkstoffauswahl bei Stahl, legierten Stählen, rostfreien Stählen, Gusswerkstoffen und NE-Metallen bei Grundlochanwendungen

ISO	VC (m/min)	ISO	VC (m/min)	ISO	VC (m/min)
P1	10-25	M1	5-15	N1	10-30
P2	10-25	M2	5-10	N2	10-30
P3	10-25			N3	10-25
P4	10-20	K2	10-20	N4	10-20
P7	5-15				

Katalog-Seite 80

Bestell.-Nr.	Größe	Standard	Toleranz	Kernloch (mm)	Anschnitt Gang/Zoll	THL (mm)	LU (mm)	LF (mm)	DCON (mm)	K (mm)	Preis Euro (Broschüre)	Lager D	Lager EU
3101101036	M3X0.35	DIN371	ISO2X(6HX)	2,65	2,5	5	18	56	3,5	2,7	36,62		X
3101101043	M4X0.5	DIN371	ISO2X(6HX)	3,5	2,5	5	21	63	4,5	3,4	34,09		X
3101101051	M5X0.5	DIN371	ISO2X(6HX)	4,5	2,5	6	25	70	6	4,9	35,14		X
3101101056	M6X0.75	DIN371	ISO2X(6HX)	5,25	2,5	8	30	80	6	4,9	36,22		X
3101101057	M6X0.5	DIN371	ISO2X(6HX)	5,5	2,5	8	30	80	6	4,9	36,22		X
3101101065	M8X1	DIN374	ISO2X(6HX)	7	2,5	12	-	90	6	4,9	33,13		X
3101101079	M10X1.25	DIN374	ISO2X(6HX)	8,8	2,5	13	-	100	7	5,5	38,68		X
3101101080	M10X1	DIN374	ISO2X(6HX)	9	2,5	13	-	90	7	5,5	44,09		X
3101101089	M12X1.5	DIN374	ISO2X(6HX)	10,5	2,5	15	-	100	9	7	50,41		X
3101101090	M12X1.25	DIN374	ISO2X(6HX)	10,8	2,5	15	-	100	9	7	50,41		X
3101101102	M14X1.5	DIN374	ISO2X(6HX)	12,5	2,5	14	-	100	11	9	60,85		X
3101101116	M16X1.5	DIN374	ISO2X(6HX)	14,5	2,5	14	-	100	12	9	85,16		X
3101101130	M18X1.5	DIN374	ISO2X(6HX)	16,5	2,5	14	-	110	14	11	110,69		X
3101101144	M20X1.5	DIN376	ISO2X(6HX)	18,5	2,5	14	-	125	16	12	150,55		X
3101101158	M22X1.5	DIN374	ISO2X(6HX)	20,5	2,5	14	-	125	18	14,5	181,15		X
3101101170	M24X1.5	DIN374	ISO2X(6HX)	22,5	2,5	18	-	140	18	14,5	226,42		X

VUSP Grundloch Gewindebohrer UNC HSS-PM



Eigenschaften

- Längere Lebensdauer und höhere Schnittgeschwindigkeiten durch hochwertigen Pulverstahl und neue Spezialbeschichtung
- Neue Spannform verbessert die Spanabfuhr und verringert den Schneidwiderstand
- Einsetzbar in einer breiten Werkstoffauswahl bei Stahl, legierten Stählen, rostfreien Stählen, Gusswerkstoffen und NE-Metallen bei Grundlochanwendungen

ISO	VC (m/min)	ISO	VC (m/min)	ISO	VC (m/min)
P1	10-25	M1	5-15	N1	10-30
P2	10-25	M2	5-10	N2	10-30
P3	10-25			N3	10-25
P4	10-20	K2	10-20	N4	10-20
P7	5-15				

Katalog-Seite 80

Bestell.-Nr.	Größe	Standard	Toleranz	Kernloch (mm)	Anschnitt Gang/Zoll	THL (mm)	LU (mm)	LF (mm)	DCON (mm)	K (mm)	Preis Euro (Broschüre)	Lager D	Lager EU
3101103021	No.5-40UNC	DIN371	2BX	2,6	2,5	5	18	56	3,5	2,7	32,73		X
3101103023	No.6-32UNC	DIN371	2BX	2,8	2,5	7	19	56	4	3	32,73		X
3101103029	No.8-32UNC	DIN371	2BX	3,4	2,5	7	21	63	4,5	3,4	32,73		X
3101103039	No.10-24UNC	DIN371	2BX	3,89	2,5	9	24	70	6	4,9	32,73		X
3101103047	No.12-24UNC	DIN371	2BX	4,5	2,5	9	28	80	6	4,9	34,52		X
3101103058	1/4-20UNC	DIN371	2BX	5,1	2,5	11	30	80	7	5,5	34,52		X
3101103071	5/16-18UNC	DIN371	2BX	6,6	2,5	12	35	90	8	6,2	34,52		X
3101103082	3/8-16UNC	DIN371	2BX	8	2,5	13	39	100	9	7	38,58		X
3101103098	7/16-14UNC	DIN376	2BX	9,4	2,5	13	-	100	8	6,2	49,69		X
3101103111	1/2-13UNC	DIN376	2BX	10,9	2,5	15	-	110	9	7	56,97		X
3101103126	9/16-12UNC	DIN376	2BX	12,2	2,5	18	-	110	11	9	77,84		X
3101103138	5/8-11UNC	DIN376	2BX	13,65	2,5	18	-	110	12	9	101,08		X

VUSP Grundloch Gewindebohrer UNF HSS-PM



Eigenschaften

- Längere Lebensdauer und höhere Schnittgeschwindigkeiten durch hochwertigen Pulverstahl und neue Spezialbeschichtung
- Neue Spannform verbessert die Spanabfuhr und verringert den Schneidwiderstand
- Einsetzbar in einer breiten Werkstoffauswahl bei Stahl, legierten Stählen, rostfreien Stählen, Gusswerkstoffen und NE-Metallen bei Grundlochanwendungen

ISO	VC (m/min)	ISO	VC (m/min)	ISO	VC (m/min)
P1	10-25	M1	5-15	N1	10-30
P2	10-25	M2	5-10	N2	10-30
P3	10-25			N3	10-25
P4	10-20	K2	10-20	N4	10-20
P7	5-15				

Katalog-Seite 80

Bestell.-Nr.	Größe	Standard	Toleranz	Kernloch (mm)	Anschnitt Gang/Zoll	THL (mm)	LU (mm)	LF (mm)	DCON (mm)	K (mm)	Preis Euro (Broschüre)	Lager D	Lager EU
3101103022	No.5-44UNF	DIN371	2BX	2,7	2,5	5	18	56	3,5	2,7	32,73		X
3101103024	No.6-40UNF	DIN371	2BX	2,9	2,5	7	19	56	4	3	32,73		X
3101103030	No.8-36UNF	DIN371	2BX	3,5	2,5	7	21	63	4,5	3,4	32,73		X
3101103041	No.10-32UNF	DIN371	2BX	4,1	2,5	9	24	70	6	4,9	32,73		X
3101103048	No.12-28UNF	DIN371	2BX	4,6	2,5	9	28	80	6	4,9	34,52		X
3101103062	1/4-28UNF	DIN371	2BX	5,5	2,5	11	30	80	7	5,5	34,52		X



VUSP E(1,5P) Grundloch Gewindebohrer Metrisch kurzer Anschnitt HSS-PM



Eigenschaften

- Längere Lebensdauer und höhere Schnittgeschwindigkeiten durch hochwertigen Pulverstahl und neue Spezialbeschichtung
- Neue Spannform verbessert die Spanabfuhr und verringert den Schneidwiderstand
- Einsetzbar in einer breiten Werkstoffauswahl bei Stahl, legierten Stählen, rostfreien Stählen, Gusswerkstoffen und NE-Metallen bei Grundlochanwendungen
- Kurzer Anschnitt

ISO	VC (m/min)	ISO	VC (m/min)	ISO	VC (m/min)
P1	10-25	M1	5-15	N1	10-30
P2	10-25	M2	5-10	N2	10-30
P3	10-25			N3	10-25
P4	10-20	K2	10-20	N4	10-20
P7	5-15				

Katalog-Seite 82

Bestell -Nr.	Größe	Standard	Toleranz	Kernloch (mm)	Anschnitt Gang/Zoll	THL (mm)	LU (mm)	LF (mm)	DCON (mm)	K (mm)	Preis Euro (Broschüre)	Lager D	Lager EU
3103101035	M3X0.5	DIN371	ISO2X(6HX)	2,5	1,5	5	18	56	3,5	2,7	25,55		X
3103101042	M4X0.7	DIN371	ISO2X(6HX)	3,3	1,5	7	21	63	4,5	3,4	26,63		X
3103101049	M5X0.8	DIN371	ISO2X(6HX)	4,2	1,5	9	25	70	6	4,9	26,81		X
3103101055	M6X1	DIN371	ISO2X(6HX)	5	1,5	11	30	80	6	4,9	26,81		X
3103101064	M8X1.25	DIN371	ISO2X(6HX)	6,8	1,5	12	35	90	8	6,2	27,43		X
3103101078	M10X1.5	DIN371	ISO2X(6HX)	8,5	1,5	13	39	100	10	8	35,91		X
3103101088	M12X1.75	DIN376	ISO2X(6HX)	10,2	1,5	15	-	110	9	7	46,80		X
3103101100	M14X2	DIN376	ISO2X(6HX)	12	1,5	18	-	110	11	9	56,49		X
3103101114	M16X2	DIN376	ISO2X(6HX)	14	1,5	18	-	110	12	9	79,06		X

VUSP E(1,5P) Grundloch Gewindebohrer MetrischFein kurzer Anschnitt HSS-PM



Eigenschaften

- Längere Lebensdauer und höhere Schnittgeschwindigkeiten durch hochwertigen Pulverstahl und neue Spezialbeschichtung
- Neue Spannform verbessert die Spanabfuhr und verringert den Schneidwiderstand
- Einsetzbar in einer breiten Werkstoffauswahl bei Stahl, legierten Stählen, rostfreien Stählen, Gusswerkstoffen und NE-Metallen bei Grundlochanwendungen
- Kurzer Anschnitt

ISO	VC (m/min)	ISO	VC (m/min)	ISO	VC (m/min)
P1	10-25	M1	5-15	N1	10-30
P2	10-25	M2	5-10	N2	10-30
P3	10-25			N3	10-25
P4	10-20	K2	10-20	N4	10-20
P7	5-15				

Katalog-Seite 82

Bestell -Nr.	Größe	Standard	Toleranz	Kernloch (mm)	Anschnitt Gang/Zoll	THL (mm)	LU (mm)	LF (mm)	DCON (mm)	K (mm)	Preis Euro (Broschüre)	Lager D	Lager EU
3103101065	M8X1	DIN374	ISO2X(6HX)	7	1,5	12	-	90	6	4,9	30,76		X
3103101079	M10X1.25	DIN374	ISO2X(6HX)	8,8	1,5	13	-	100	7	5,5	35,91		X
3103101080	M10X1	DIN374	ISO2X(6HX)	9	1,5	13	-	90	7	5,5	40,93		X
3103101089	M12X1.5	DIN374	ISO2X(6HX)	10,5	1,5	15	-	100	9	7	46,80		X
3103101090	M12X1.25	DIN374	ISO2X(6HX)	10,8	1,5	15	-	100	9	7	46,80		X
3103101102	M14X1.5	DIN374	ISO2X(6HX)	12,5	1,5	14	-	100	11	9	56,50		X
3103101116	M16X1.5	DIN374	ISO2X(6HX)	14,5	1,5	14	-	100	12	9	79,06		X

VUSP CH Grundloch Gewindebohrer Metrisch mit Innenkühlung HSS-PM



Eigenschaften

- Längere Lebensdauer und höhere Schnittgeschwindigkeiten durch hochwertigen Pulverstahl und neue Spezialbeschichtung
- Neue Spanntform verbessert die Spanabfuhr und verringert den Schneidwiderstand
- Einsetzbar in einer breiten Werkstoffauswahl bei Stahl, legierten Stählen, rostfreien Stählen, Gusswerkstoffen und NE-Metallen bei Grundlochanwendungen
- Zentrale Innenkühlung

ISO	VC (m/min)	ISO	VC (m/min)	ISO	VC (m/min)
P1	10-25	M1	5-15	N1	10-30
P2	10-25	M2	5-10	N2	10-30
P3	10-25			N3	10-25
P4	10-20	K2	10-20	N4	10-20
P7	5-15				

Katalog-Seite Flyer

Bestell -Nr.	Größe	Standard	Toleranz	Kernloch (mm)	Anschnitt Gang/Zoll	THL (mm)	LU (mm)	LF (mm)	DCON (mm)	K (mm)	Preis Euro (Broschüre)	Lager D	Lager EU
3201101055	M6X1	DIN371	ISO2X(6HX)	5	2,5	11	30	80	6	4,9	40,76		X
3201101064	M8X1.25	DIN371	ISO2X(6HX)	6,8	2,5	12	35	90	8	6,2	44,72		X
3201101078	M10X1.5	DIN371	ISO2X(6HX)	8,5	2,5	13	39	100	10	8	54,58		X
3201101088	M12X1.75	DIN376	ISO2X(6HX)	10,2	2,5	15	-	110	9	7	74,89		X
3201101100	M14X2	DIN376	ISO2X(6HX)	12	2,5	18	-	110	11	9	98,72		X
3201101114	M16X2	DIN376	ISO2X(6HX)	14	2,5	18	-	110	12	9	133,15		X

VUSP CH Grundloch Gewindebohrer MetrischFein mit Innenkühlung HSS-PM



Eigenschaften

- Längere Lebensdauer und höhere Schnittgeschwindigkeiten durch hochwertigen Pulverstahl und neue Spezialbeschichtung
- Neue Spanntform verbessert die Spanabfuhr und verringert den Schneidwiderstand
- Einsetzbar in einer breiten Werkstoffauswahl bei Stahl, legierten Stählen, rostfreien Stählen, Gusswerkstoffen und NE-Metallen bei Grundlochanwendungen
- Zentrale Innenkühlung

ISO	VC (m/min)	ISO	VC (m/min)	ISO	VC (m/min)
P1	10-25	M1	5-15	N1	10-30
P2	10-25	M2	5-10	N2	10-30
P3	10-25			N3	10-25
P4	10-20	K2	10-20	N4	10-20
P7	5-15				

Katalog-Seite Flyer

Bestell -Nr.	Größe	Standard	Toleranz	Kernloch (mm)	Anschnitt Gang/Zoll	THL (mm)	LU (mm)	LF (mm)	DCON (mm)	K (mm)	Preis Euro (Broschüre)	Lager D	Lager EU
3201101065	M8X1	DIN374	ISO2X(6HX)	7	2,5	12	-	90	6	4,9	51,81		X
3201101079	M10X1.25	DIN374	ISO2X(6HX)	8,8	2,5	13	-	100	7	5,5	57,45		X
3201101080	M10X1	DIN374	ISO2X(6HX)	9	2,5	13	-	90	7	5,5	65,50		X
3201101089	M12X1.5	DIN374	ISO2X(6HX)	10,5	2,5	15	-	100	9	7	74,89		X
3201101090	M12X1.25	DIN374	ISO2X(6HX)	10,8	2,5	15	-	100	9	7	74,89		X
3201101102	M14X1.5	DIN374	ISO2X(6HX)	12,5	2,5	14	-	100	11	9	98,72		X
3201101116	M16X1.5	DIN374	ISO2X(6HX)	14,5	2,5	14	-	100	12	9	133,15		X



VUPO Durchgangsloch Gewindebohrer Metrisch HSS-PM



Eigenschaften

- Längere Lebensdauer und höhere Schnittgeschwindigkeiten durch hochwertigen Pulverstahl und neue Spezialbeschichtung
- Neue Spannutform verbessert die Spanabfuhr nach unten und verringert den Schneidwiderstand
- Einsetzbar in einer breiten Werkstoffauswahl bei Stahl, legierten Stählen, rostfreien Stählen, Gusswerkstoffen und NE-Metallen bei Durchgangslochanwendungen

ISO	VC (m/min)	ISO	VC (m/min)	ISO	VC (m/min)
P1	10-30	M1	5-15	N1	10-40
P2	10-30	M2	5-10	N2	10-40
P3	10-30	K1	10-20	N3	10-25
P4	10-25	K2	10-20	N4	10-20
P7	5-15				

Katalog-Seite 210

Bestell-Nr.	Größe	Standard	Toleranz	Kernloch (mm)	Anschnitt Gang/ Zoll	THL (mm)	LU (mm)	LF (mm)	DCON (mm)	K (mm)	Preis Euro (Broschüre)	Lager D	Lager EU
3102101021	M2X0.4	DIN371	ISO2X(6HX)	1,6	5	8	-	45	2,8	2,1	33,73		X
3102101024	M2.2X0.45	DIN371	ISO2X(6HX)	1,75	5	9	-	45	2,8	2,1	31,68		X
3102101026	M2.3X0.4	DIN371	ISO2X(6HX)	1,9	5	9	-	45	2,8	2,1	31,68		X
3102101029	M2.5X0.45	DIN371	ISO2X(6HX)	2,1	5	8	15	50	2,8	2,1	28,81		X
3102101032	M2.6X0.45	DIN371	ISO2X(6HX)	2,2	5	8	15	50	2,8	2,1	28,81		X
3102101035	M3X0.5	DIN371	ISO2X(6HX)	2,5	5	9	18	56	3,5	2,7	24,76	X	
3102101042	M4X0.7	DIN371	ISO2X(6HX)	3,3	5	13	21	63	4,5	3,4	25,81	X	
3102101049	M5X0.8	DIN371	ISO2X(6HX)	4,2	5	14	25	70	6	4,9	25,99	X	
3102101055	M6X1	DIN371	ISO2X(6HX)	5	5	15	30	80	6	4,9	25,99	X	
3102101064	M8X1.25	DIN371	ISO2X(6HX)	6,8	5	19	35	90	8	6,2	26,84	X	
3102101078	M10X1.5	DIN371	ISO2X(6HX)	8,5	5	23	39	100	10	8	35,14	X	
3102101088	M12X1.75	DIN376	ISO2X(6HX)	10,2	5	26	-	110	9	7	45,79	X	
3102101100	M14X2	DIN376	ISO2X(6HX)	12	5	26	-	110	11	9	56,49		X
3102101114	M16X2	DIN376	ISO2X(6HX)	14	5	26	-	110	12	9	79,06	X	
3102101128	M18X2.5	DIN376	ISO2X(6HX)	15,5	5	33	-	125	14	11	102,76		X
3102101141	M20X2.5	DIN376	ISO2X(6HX)	17,5	5	33	-	140	16	12	139,76		X
3102101156	M22X2.5	DIN376	ISO2X(6HX)	19,5	5	33	-	140	18	14,5	168,17		X
3102101167	M24X3	DIN376	ISO2X(6HX)	21	5	37	-	160	18	14,5	210,21		X

VUPO Durchgangsloch Gewindebohrer MetrischFein HSS-PM



Eigenschaften

- Längere Lebensdauer und höhere Schnittgeschwindigkeiten durch hochwertigen Pulverstahl und neue Spezialbeschichtung
- Neue Spannutform verbessert die Spanabfuhr nach unten und verringert den Schneidwiderstand
- Einsetzbar in einer breiten Werkstoffauswahl bei Stahl, legierten Stählen, rostfreien Stählen, Gusswerkstoffen und NE-Metallen bei Durchgangslochanwendungen

ISO	VC (m/min)	ISO	VC (m/min)	ISO	VC (m/min)
P1	10-30	M1	5-15	N1	10-40
P2	10-30	M2	5-10	N2	10-40
P3	10-30	K1	10-20	N3	10-25
P4	10-25	K2	10-20	N4	10-20
P7	5-15				

Katalog-Seite 210

Bestell-Nr.	Größe	Standard	Toleranz	Kernloch (mm)	Anschnitt Gang/ Zoll	THL (mm)	LU (mm)	LF (mm)	DCON (mm)	K (mm)	Preis Euro (Broschüre)	Lager D	Lager EU
3102101036	M3X0.35	DIN371	ISO2X(6HX)	2,65	5	6,5	18	56	3,5	2,7	34,00		X
3102101043	M4X0.5	DIN371	ISO2X(6HX)	3,5	5	9	21	63	4,5	3,4	31,64		X
3102101051	M5X0.5	DIN371	ISO2X(6HX)	4,5	5	9	25	70	6	4,9	32,62		X
3102101056	M6X0.75	DIN371	ISO2X(6HX)	5,25	5	15	30	80	6	4,9	33,62		X
3102101057	M6X0.5	DIN371	ISO2X(6HX)	5,5	5	9	30	90	6	4,9	33,62		X
3102101065	M8X1	DIN374	ISO2X(6HX)	7	5	19	-	90	6	4,9	30,76		X
3102101079	M10X1.25	DIN374	ISO2X(6HX)	8,8	5	23	-	100	7	5,5	35,91		X
3102101080	M10X1	DIN374	ISO2X(6HX)	9	5	19	-	90	7	5,5	40,93		X
3102101089	M12X1.5	DIN374	ISO2X(6HX)	10,5	5	21	-	100	9	7	46,80		X
3102101090	M12X1.25	DIN374	ISO2X(6HX)	10,8	5	21	-	100	9	7	46,80		X
3102101102	M14X1.5	DIN374	ISO2X(6HX)	12,5	5	21	-	100	11	9	56,49		X
3102101116	M16X1.5	DIN374	ISO2X(6HX)	14,5	5	21	-	100	12	9	79,06		X
3102101130	M18X1.5	DIN374	ISO2X(6HX)	16,5	5	24	-	110	14	11	102,76		X
3102101144	M20X1.5	DIN374	ISO2X(6HX)	18,5	5	24	-	125	16	12	139,76		X
3102101158	M22X1.5	DIN374	ISO2X(6HX)	20,5	5	24	-	125	18	14,5	168,17		X
3102101170	M24X1.5	DIN374	ISO2X(6HX)	22,5	5	27	-	140	18	14,5	210,21		X

VUPO Durchgangsloch Gewindebohrer UNC HSS-PM



Eigenschaften

- Längere Lebensdauer und höhere Schnittgeschwindigkeiten durch hochwertigen Pulverstahl und neue Spezialbeschichtung
- Neue Spannform verbessert die Spanabfuhr nach unten und verringert den Schneidwiderstand
- Einsetzbar in einer breiten Werkstoffauswahl bei Stahl, legierten Stählen, rostfreien Stählen, Gusswerkstoffen und NE-Metallen bei Durchgangslochanwendungen

ISO	VC (m/min)	ISO	VC (m/min)	ISO	VC (m/min)
P1	10-30	M1	5-15	N1	10-40
P2	10-30	M2	5-10	N2	10-40
P3	10-30	K1	10-20	N3	10-25
P4	10-25	K2	10-20	N4	10-20
P7	5-15				

Katalog-Seite 210

Bestell.-Nr.	Größe	Standard	Toleranz	Kernloch (mm)	Anschnitt Gang/Zoll	THL (mm)	LU (mm)	LF (mm)	DCON (mm)	K (mm)	Preis Euro (Broschüre)	Lager D	Lager EU
3102103021	No.5-40UNC	DIN371	2BX	2,6	5	11	18	56	3,5	2,7	30,38		X
3102103023	No.6-32UNC	DIN371	2BX	2,8	5	11	19	56	4	3	30,38		X
3102103029	No.8-32UNC	DIN371	2BX	3,4	5	13	21	63	4,5	3,4	30,38		X
3102103039	No.10-24UNC	DIN371	2BX	3,89	5	14	24	70	6	4,9	30,38		X
3102103047	No.12-24UNC	DIN371	2BX	4,5	5	15	28	80	6	4,9	32,04		X
3102103058	1/4-20UNC	DIN371	2BX	5,1	5	15	30	80	7	5,5	32,04		X
3102103071	5/16-18UNC	DIN371	2BX	6,6	5	19	35	90	8	6,2	32,04		X
3102103082	3/8-16UNC	DIN371	2BX	8	5	23	39	100	9	7	35,81		X
3102103098	7/16-14UNC	DIN376	2BX	9,4	5	23	-	100	8	6,2	46,13		X
3102103111	1/2-13UNC	DIN376	2BX	10,9	5	26	-	110	9	7	52,89		X
3102103126	9/16-12UNC	DIN376	2BX	12,2	5	26	-	110	11	9	72,26		X
3102103138	5/8-11UNC	DIN376	2BX	13,6	5	26	-	110	12	9	93,84		X
3102103161	3/4-10UNC	DIN376	2BX	16,6	5	33	-	125	14	11	146,91		X
3102103181	7/8-9UNC	DIN376	2BX	19,6	5	33	-	140	18	14,5	225,58		X

VUPO Durchgangsloch Gewindebohrer UNF HSS-PM



Eigenschaften

- Längere Lebensdauer und höhere Schnittgeschwindigkeiten durch hochwertigen Pulverstahl und neue Spezialbeschichtung
- Neue Spannform verbessert die Spanabfuhr nach unten und verringert den Schneidwiderstand
- Einsetzbar in einer breiten Werkstoffauswahl bei Stahl, legierten Stählen, rostfreien Stählen, Gusswerkstoffen und NE-Metallen bei Durchgangslochanwendungen

ISO	VC (m/min)	ISO	VC (m/min)	ISO	VC (m/min)
P1	10-30	M1	5-15	N1	10-40
P2	10-30	M2	5-10	N2	10-40
P3	10-30	K1	10-20	N3	10-25
P4	10-25	K2	10-20	N4	10-20
P7	5-15				

Katalog-Seite 210

Bestell.-Nr.	Größe	Standard	Toleranz	Kernloch (mm)	Anschnitt Gang/Zoll	THL (mm)	LU (mm)	LF (mm)	DCON (mm)	K (mm)	Preis Euro (Broschüre)	Lager D	Lager EU
3102103022	No.5-44UNF	DIN371	2BX	2,7	5	11	18	56	3,5	2,7	30,38		X
3102103024	No.6-40UNF	DIN371	2BX	2,9	5	11	19	56	4	3	30,38		X
3102103030	No.8-36UNF	DIN371	2BX	3,5	5	13	21	63	4,5	3,4	30,38		X
3102103041	No.10-32UNF	DIN371	2BX	4,1	5	14	24	70	6	4,9	30,38		X
3102103048	No.12-28UNF	DIN371	2BX	4,6	5	15	28	80	6	4,9	32,04		X
3102103062	1/4-28UNF	DIN371	2BX	5,5	5	15	30	80	7	5,5	32,04		X
3102103074	5/16-24UNF	DIN374	2BX	6,9	5	19	-	90	6	4,9	32,04		X
3102103085	3/8-24UNF	DIN374	2BX	8,5	5	23	-	100	7	5,5	35,81		X
3102103101	7/16-20UNF	DIN374	2BX	9,9	5	23	-	100	8	6,2	46,13		X
3102103115	1/2-20UNF	DIN374	2BX	11,5	5	21	-	100	9	7	52,89		X
3102103129	9/16-18UNF	DIN374	2BX	12,9	5	21	-	100	11	9	72,26		X
3102103142	5/8-18UNF	DIN374	2BX	14,5	5	21	-	100	12	9	93,84		X
3102103164	3/4-16UNF	DIN374	2BX	17,5	5	24	-	110	14	11	146,91		X
3102103184	7/8-14UNF	DIN374	2BX	20,5	5	24	-	125	18	14,5	225,58		X



HP+RZ/HP-RZ Gewindeformer Metrisch HSS-PM



Eigenschaften

- Längere Lebensdauer und höhere Schnittgeschwindigkeiten durch hochwertigen Pulverstahl und neue Spezialbeschichtung
- Universell einsetzbar für Grund- und Durchgangslochanwendungen
- Zum Gewindeformen von Stahl, legierten Stählen, rostfreien Stählen und NE-Metallen
- Mit Schmiernuten

HP+RZ HP-RZ DIN

ISO	VC (m/min)	ISO	VC (m/min)	ISO	VC (m/min)
P1	15-30	M1	10-25	N1	10-45
P2	15-30	M2	10-25	N2	10-45
P3	15-25				
P4	15-25				
P7	10-25				

Katalog-Seite 358

Bestell.-Nr.	Größe	Standard	Toleranz	Kernloch (mm)	Anschnitt Gang/Zoll	THL (mm)	LU (mm)	LF (mm)	DCON (mm)	K (mm)	Preis Euro (Broschüre)	Lager D	Lager EU
HRZP41.0BB	M1X0.25	JIS	G4	0,9	2	4,5	-	36	3	2,5	40,82		X
HRZP41.2BB	M1.2X0.25	JIS	G4	1,1	2	4,5	-	36	3	2,5	39,56		X
HRZP41.4CB	M1.4X0.3	JIS	G4	1,25	2	5,4	-	36	3	2,5	36,39		X
HRZP41.6DB	M1.6X0.35	JIS	G4	1,45	2	6,3	-	36	3	2,5	35,15		X
RE2.0EBFPTB	M2X0.4	DIN371	ISO2X(6HX)	1,85	2	8	-	45	2,8	2,1	39,53	X	
RE2.0ENFPTB	M2X0.4	DIN371	ISO3X(6GX)	1,85	2	8	-	45	2,8	2,1	39,53		X
RE2.5FBFPTB	M2.5X0.45	DIN371	ISO2X(6HX)	2,3	2	8	15	50	2,8	2,1	36,10	X	
RE2.5FNFPTB	M2.5X0.45	DIN371	ISO3X(6GX)	2,3	2	8	15	50	2,8	2,1	36,10		X
RE3.0GBFPTB	M3X0.5	DIN371	ISO2X(6HX)	2,8	2	9	18	56	3,5	2,7	34,67	X	
RE3.0GNFPTB	M3X0.5	DIN371	ISO3X(6GX)	2,8	2	9	18	56	3,5	2,7	34,67		X
RE4.0IBFPTB	M4X0.7	DIN371	ISO2X(6HX)	3,7	2	13	21	63	4,5	3,4	37,29	X	
RE4.0INFPTB	M4X0.7	DIN371	ISO3X(6GX)	3,7	2	13	21	63	4,5	3,4	37,29		X
RE5.0KBFPTB	M5X0.8	DIN371	ISO2X(6HX)	4,65	2	14	25	70	6	4,9	40,00	X	
RE5.0KNFPTB	M5X0.8	DIN371	ISO3X(6GX)	4,65	2	14	25	70	6	4,9	40,00		X
RE6.0MBFPTB	M6X1	DIN371	ISO2X(6HX)	5,55	2	15	30	80	6	4,9	40,00	X	
RE6.0MNFPTB	M6X1	DIN371	ISO3X(6GX)	5,55	2	15	30	80	6	4,9	40,00		X
RD8.0NBFPTB	M8X1.25	DIN371	ISO2X(6HX)	7,45	2	19	35	90	8	6,2	49,67	X	
RD8.0NNFPTB	M8X1.25	DIN371	ISO3X(6GX)	7,45	2	19	35	90	8	6,2	49,67		X
RD0100BFPTB	M10X1.5	DIN371	ISO2X(6HX)	9,35	2	23	39	100	10	8	56,64	X	
RD0100NFPTB	M10X1.5	DIN371	ISO3X(6GX)	9,35	2	23	39	100	10	8	56,64		X
RG012PBFPTB	M12X1.75	DIN376	ISO2X(6HX)	11,2	2	26	-	110	9	7	72,55	X	
RG012PNFPTB	M12X1.75	DIN376	ISO3X(6GX)	11,2	2	26	-	110	9	7	72,55		X
RG014QBFPTB	M14X2	DIN376	ISO2X(6HX)	13,1	2	26	-	110	11	9	100,51		X
RG016QBFPTB	M16X2	DIN376	ISO2X(6HX)	15,1	2	26	-	110	12	9	94,88		X

HP+RZ/HP-RZ Gewindeformer MetrischFein HSS-PM



Eigenschaften

- Längere Lebensdauer und höhere Schnittgeschwindigkeiten durch hochwertigen Pulverstahl und neue Spezialbeschichtung
- Universell einsetzbar für Grund- und Durchgangslochanwendungen
- Zum Gewindeformen von Stahl, legierten Stählen, rostfreien Stählen und NE-Metallen
- Mit Schmiernuten

ISO	VC (m/min)	ISO	VC (m/min)	ISO	VC (m/min)
P1	15-30	M1	10-25	N1	10-45
P2	15-30	M2	10-25	N2	10-45
P3	15-25				
P4	15-25				
P7	10-25				

Katalog-Seite 358

Bestell.-Nr.	Größe	Standard	Toleranz	Kernloch (mm)	Anschnitt Gang/Zoll	THL (mm)	LU (mm)	LF (mm)	DCON (mm)	K (mm)	Preis Euro (Broschüre)	Lager D	Lager EU
RM010NBFPTB	M10X1.25	DIN374	ISO2X(6HX)	9,4	2	23	-	100	7	5,5	58,06		X
RM0120BFPTB	M12X1.5	DIN374	ISO2X(6HX)	11,3	2	21	-	100	9	7	72,55		X
RM012NBFPTB	M12X1.25	DIN374	ISO2X(6HX)	11,4	2	21	-	100	9	7	72,55		X
RM0140BFPTB	M14X1.5	DIN374	ISO2X(6HX)	13,3	2	21	-	100	11	9	100,51		X
RM0160BFPTB	M16X1.5	DIN374	ISO2X(6HX)	15,3	2	21	-	100	12	9	102,01		X

**PH-SP Grundloch Gewindebohrer
Metrisch HSS-E**



Eigenschaften

- Werkstoff spezifisch einsetzbar für Grundlochanwendungen
- Spezielle Geometrie zum Gewindeschneiden von Stahl mit mittlerer Zugfestigkeit <35HRC
- OX-beschichtet

ISO	VC (m/min)
P3	5-10
P4	2-7
P5	≤ 5

Katalog-Seite 124

Bestell-Nr.	Größe	Standard	Toleranz	Kernloch (mm)	Anschnitt Gang/Zoll	THL (mm)	LU (mm)	LF (mm)	DCON (mm)	K (mm)	Preis Euro (Broschüre)	Lager D	Lager EU
SD3.0GAEEEX	M3X0.5	DIN371	ISO2(6H)	2,5	3	9	18	56	3,5	2,7	16,41		X
SD4.0IAEEEX	M4X0.7	DIN371	ISO2(6H)	3,3	3	13	21	63	4,5	3,4	16,41		X
SD5.0KAEEEX	M5X0.8	DIN371	ISO2(6H)	4,2	3	14	25	70	6	4,9	16,89		X
SD6.0MAEEEX	M6X1	DIN371	ISO2(6H)	5	3	15	30	80	6	4,9	16,89		X
SD8.0NAEEEX	M8X1.25	DIN371	ISO2(6H)	6,8	3	12	35	90	8	6,2	20,56		X
SD0100AEEEX	M10X1.5	DIN371	ISO2(6H)	8,5	3	13	39	100	10	8	24,69		X
SG012PAEEEX	M12X1.75	DIN376	ISO2(6H)	10,3	3	15	-	110	9	7	32,16		X
SG014QAEEEX	M14X2	DIN376	ISO2(6H)	12	3	18	-	110	11	9	38,61		X
SG016QAEEEX	M16X2	DIN376	ISO2(6H)	14	3	18	-	110	12	9	48,79		X
SG018RAEEEX	M18X2.5	DIN376	ISO2(6H)	15,5	3	20	-	125	14	11	66,16		X
SG020RAEEEX	M20X2.5	DIN376	ISO2(6H)	17,5	3	20	-	140	16	12	74,81		X
SG022RAEEEX	M22X2.5	DIN376	ISO2(6H)	19,5	3	20	-	140	18	14,5	95,30		X
SG024SAEEEX	M24X3	DIN376	ISO2(6H)	21	3	25	-	160	18	14,5	102,49		X
SG027SAEEEX	M27X3	DIN376	ISO2(6H)	24	3	25	-	160	20	16	136,10		X
SG030TAEEEX	M30X3.5	DIN376	ISO2(6H)	26,5	3	30	-	180	22	18	167,43		X

**PH-SP Grundloch Gewindebohrer
MetrischFein HSS-E**



Eigenschaften

- Werkstoff spezifisch einsetzbar für Grundlochanwendungen
- Spezielle Geometrie zum Gewindeschneiden von Stahl mit mittlerer Zugfestigkeit <35HRC
- OX-beschichtet

ISO	VC (m/min)
P3	5-10
P4	2-7
P5	≤ 5

Katalog-Seite 124

Bestell-Nr.	Größe	Standard	Toleranz	Kernloch (mm)	Anschnitt Gang/Zoll	THL (mm)	LU (mm)	LF (mm)	DCON (mm)	K (mm)	Preis Euro (Broschüre)	Lager D	Lager EU
SM8.0MAEEEX	M8X1	DIN374	ISO2(6H)	7	3	12	-	90	6	4,9	23,28		X
SM010NAEEEX	M10X1.25	DIN374	ISO2(6H)	8,8	3	13	-	100	7	5,5	26,62		X
SM010MAEEEX	M10X1	DIN374	ISO2(6H)	9	3	13	-	90	7	5,5	27,93		X
SM0120AEEEX	M12X1.5	DIN374	ISO2(6H)	10,5	3	15	-	100	9	7	36,06		X
SM012NAEEEX	M12X1.25	DIN374	ISO2(6H)	10,8	3	15	-	100	9	7	36,06		X
SM0140AEEEX	M14X1.5	DIN374	ISO2(6H)	12,5	3	14	-	100	11	9	43,27		X
SM0160AEEEX	M16X1.5	DIN374	ISO2(6H)	14,5	3	14	-	100	12	9	54,68		X
SM0180AEEEX	M18X1.5	DIN374	ISO2(6H)	16,5	3	14	-	110	14	11	74,16		X
SM0200AEEEX	M20X1.5	DIN374	ISO2(6H)	18,5	3	14	-	125	16	12	83,85		X
SM0220AEEEX	M22X1.5	DIN374	ISO2(6H)	20,5	3	14	-	125	18	14,5	106,81		X
SM024QAEEEX	M24X2	DIN374	ISO2(6H)	22	3	18	-	140	18	14,5	114,90		X
SM0240AEEEX	M24X1.5	DIN374	ISO2(6H)	22,5	3	18	-	140	18	14,5	114,90		X
SM027QAEEEX	M27X2	DIN374	ISO2(6H)	25	3	20	-	140	20	16	154,64		X
SM030QAEEEX	M30X2	DIN374	ISO2(6H)	28	3	20	-	150	22	18	187,70		X



PH-SP Grundloch Gewindebohrer G (BSP) HSS-E



Eigenschaften

- Werkstoff spezifisch einsetzbar für Grundlochanwendungen
- Spezielle Geometrie zum Gewindeschneiden von Stahl mit mittlerer Zugfestigkeit <35HRC
- OX-beschichtet

PH-SP DIN

ISO	VC (m/min)
P3	5-10
P4	2-7
P5	≤ 5

Katalog-Seite 124

Bestell.-Nr.	Größe	Standard	Toleranz	Kernloch (mm)	Anschnitt Gang/Zoll	THL (mm)	LU (mm)	LF (mm)	DCON (mm)	K (mm)	Preis Euro (Broschüre)	Lager D	Lager EU
SVG0020EEX	1/8-28	DIN5156	-	8,75	12	9	-	90	7	5,5	30,39		X
SVG0040EEX	1/4-19	DIN5156	-	11,75	14	13	-	100	11	9	40,64		X
SVG0060EEX	3/8-19	DIN5156	-	15,25	14	14	-	100	12	9	56,87		X
SVG0080EEX	1/2-14	DIN5156	-	19	18	15	-	125	16	12	82,47		X

PM-SP DIN

PM-SP Grundloch Gewindebohrer Metrisch HSS-PM



Eigenschaften

- Werkstoff spezifisch einsetzbar für Grundlochanwendungen
- Spezielle Geometrie und hochwertiger Pulverstahl zum Gewindeschneiden von legiertem Stahl und Werkzeugstahl 30-45RHRC
- Speziell für zuverlässiges und leistungsstarkes Gewindeschneiden im Werkzeug- und Formenbau

ISO	VC (m/min)
P3	2-10
P4	2-7
P5	2-7
P6	2-5

Katalog-Seite 126

Bestell.-Nr.	Größe	Standard	Toleranz	Kernloch (mm)	Anschnitt Gang/Zoll	THL (mm)	LU (mm)	LF (mm)	DCON (mm)	K (mm)	Preis Euro (Broschüre)	Lager D	Lager EU
SD3.0GBDPB	M3X0.5	DIN371	ISO2X(6HX)	2,5	2,75	9	18	56	3,5	2,7	17,45	X	X
SD4.0IBDPB	M4X0.7	DIN371	ISO2X(6HX)	3,3	2,75	13	21	63	4,5	3,4	17,45	X	X
SD5.0KBDPB	M5X0.8	DIN371	ISO2X(6HX)	4,2	2,75	14	25	70	6	4,9	17,74	X	X
SD6.0MBDPB	M6X1	DIN371	ISO2X(6HX)	5	2,75	15	30	80	6	4,9	17,87	X	X
SD8.0NBDPB	M8X1.25	DIN371	ISO2X(6HX)	6,8	2,75	19	35	90	8	6,2	21,28	X	X
SD0100BDPB	M10X1.5	DIN371	ISO2X(6HX)	8,5	2,75	23	39	100	10	8	25,40	X	X
SG012PBDPB	M12X1.75	DIN376	ISO2X(6HX)	10,3	2,75	26	-	110	9	7	29,93	X	X
SG014QBDPB	M14X2	DIN376	ISO2X(6HX)	12	2,75	26	-	110	11	9	35,98		
SG016QBDPB	M16X2	DIN376	ISO2X(6HX)	14	2,75	26	-	110	12	9	45,42	X	X
SG018RBDPB	M18X2.5	DIN376	ISO2X(6HX)	15,5	2,75	33	-	125	14	11	56,87		
SG020RBDPB	M20X2.5	DIN376	ISO2X(6HX)	17,5	2,75	33	-	140	16	12	67,04	X	
SG022RBDPB	M22X2.5	DIN376	ISO2X(6HX)	19,5	2,75	33	-	140	18	14,5	81,54		X
SG024SBDPB	M24X3	DIN376	ISO2X(6HX)	21	2,75	37	-	160	18	14,5	92,38		X
SG027SBDPB	M27X3	DIN376	ISO2X(6HX)	24	2,75	37	-	160	20	16	116,68		X
SG030TBDPB	M30X3.5	DIN376	ISO2X(6HX)	26,5	2,75	44	-	180	22	18	150,34		X

PM-SP Grundloch Gewindebohrer MetrischFein HSS-PM



Eigenschaften

- Werkstoff spezifisch einsetzbar für Grundlochanwendungen
- Spezielle Geometrie und hochwertiger Pulverstahl zum Gewindeschneiden von legiertem Stahl und Werkzeugstahl 30-45RHRC
- Speziell für zuverlässiges und leistungsstarkes Gewindeschneiden im Werkzeug- und Formenbau

ISO	VC (m/min)
P3	2-10
P4	2-7
P5	2-7
P6	2-5

Katalog-Seite 126

Bestell -Nr.	Größe	Standard	Toleranz	Kernloch (mm)	Anschnitt Gang/ Zoll	THL (mm)	LU (mm)	LF (mm)	DCON (mm)	K (mm)	Preis Euro (Broschüre)	Lager D	Lager EU
SM8.0MBDPB	M8X1	DIN374	ISO2X(6HX)	7	2,75	12	-	100	7	5,5	26,68		X
SM010NBDPB	M10X1.25	DIN374	ISO2X(6HX)	8,8	2,75	23	-	100	7	5,5	25,54		X
SM010MBDPB	M10X1	DIN374	ISO2X(6HX)	9	2,75	13	-	100	7	5,5	31,74		X
SM0120BDPB	M12X1.5	DIN374	ISO2X(6HX)	10,5	2,75	21	-	100	9	7	32,88		X
SM012NBDPB	M12X1.25	DIN374	ISO2X(6HX)	10,8	2,75	21	-	100	9	7	32,88		X
SM0140BDPB	M14X1.5	DIN374	ISO2X(6HX)	12,5	2,75	21	-	100	11	9	39,61		X
SM0160BDPB	M16X1.5	DIN374	ISO2X(6HX)	14,5	2,75	21	-	100	12	9	49,98		X
SM0180BDPB	M18X1.5	DIN374	ISO2X(6HX)	16,5	2,75	24	-	110	14	11	59,13		X
SM0200BDPB	M20X1.5	DIN374	ISO2X(6HX)	18,5	2,75	24	-	125	16	12	71,79		X
SM0220BDPB	M22X1.5	DIN374	ISO2X(6HX)	20,5	2,75	24	-	125	18	14,5	89,72		X
SM024QBDPB	M24X2	DIN374	ISO2X(6HX)	22	2,75	27	-	140	18	14,5	107,90		X
SM0240BDPB	M24X1.5	DIN374	ISO2X(6HX)	22,5	2,75	27	-	140	18	14,5	101,62		X
SM027QBDPB	M27X2	DIN374	ISO2X(6HX)	25	2,75	20	-	140	20	16	151,04		X
SM0270BDPB	M27X1.5	DIN374	ISO2X(6HX)	25,5	2,75	27	-	140	20	16	142,26		X
SM030QBDPB	M30X2	DIN374	ISO2X(6HX)	28	2,75	20	-	150	22	18	190,29		X
SM0300BDPB	M30X1.5	DIN374	ISO2X(6HX)	28,5	2,75	27	-	150	22	18	179,24		X



Ihr Partner und Spezialist für Präzisionswerkzeuge in der Zerspanungs & Spanntechnik.

Wussten Sie schon?

Alle Preislisten, Deals, Infos und Aktionen finden Sie unter:

| www.wk-tooling.com

**PM-PO Durchgangsloch Gewindebohrer
Metrisch HSS-PM****Eigenschaften**

- Werkstoff spezifisch einsetzbar für Durchgangslochanwendungen
- Spezielle Geometrie und hochwertiger Pulverstahl zum Gewindeschneiden von legiertem Stahl und Werkzeugstahl 30-45RHRC
- Speziell für zuverlässiges und leistungsstarkes Gewindeschneiden im Werkzeug- und Formenbau

ISO	VC (m/min)
P3	2-10
P4	2-7
P5	2-7
P6	2-5

Katalog-Seite 222

Bestell.-Nr.	Größe	Standard	Toleranz	Kernloch (mm)	Anschnitt Gang/Zoll	THL (mm)	LU (mm)	LF (mm)	DCON (mm)	K (mm)	Preis Euro (Broschüre)	Lager D	Lager EU
PD3.0GBDPB	M3X0.5	DIN371	ISO2X(6HX)	2,5	5,5	9	18	56	3,5	2,7	15,23		X
PD4.0IBDPB	M4X0.7	DIN371	ISO2X(6HX)	3,3	5,5	13	21	63	4,5	3,4	15,23		X
PD5.0KBDPB	M5X0.8	DIN371	ISO2X(6HX)	4,2	5,5	14	25	70	6	4,9	15,84		X
PD6.0MBDPB	M6X1	DIN371	ISO2X(6HX)	5	5,5	15	30	80	6	4,9	15,84		X
PD8.0NBDPB	M8X1.25	DIN371	ISO2X(6HX)	6,8	5,5	19	35	90	8	6,2	18,74		X
PD0100BDPB	M10X1.5	DIN371	ISO2X(6HX)	8,5	5,5	23	39	100	10	8	25,60		X
PG012PBDPB	M12X1.75	DIN376	ISO2X(6HX)	10,3	5,5	26	-	110	9	7	29,23		X
PG014QBDPB	M14X2	DIN376	ISO2X(6HX)	12	5,5	26	-	110	11	9	35,18		X
PG016QBDPB	M16X2	DIN376	ISO2X(6HX)	14	5,5	26	-	110	12	9	44,33		X
PG018RBDPB	M18X2.5	DIN376	ISO2X(6HX)	15,5	5,5	33	-	125	14	11	55,43		X
PG020RBDPB	M20X2.5	DIN376	ISO2X(6HX)	17,5	5,5	33	-	140	16	12	65,44		X
PG022RBDPB	M22X2.5	DIN376	ISO2X(6HX)	19,5	5,5	33	-	140	18	14,5	79,54		X
PG024SBDPB	M24X3	DIN376	ISO2X(6HX)	21	5,5	37	-	160	18	14,5	90,08		X
PG027SBDPB	M27X3	DIN376	ISO2X(6HX)	24	5,5	37	-	160	20	16	119,18		X
PG030TBDPB	M30X3.5	DIN376	ISO2X(6HX)	26,5	5,5	44	-	180	22	18	146,71		X

**PM-PO Durchgangsloch Gewindebohrer
MetrischFein HSS-PM****Eigenschaften**

- Werkstoff spezifisch einsetzbar für Durchgangslochanwendungen
- Spezielle Geometrie und hochwertiger Pulverstahl zum Gewindeschneiden von legiertem Stahl und Werkzeugstahl 30-45RHRC
- Speziell für zuverlässiges und leistungsstarkes Gewindeschneiden im Werkzeug- und Formenbau

ISO	VC (m/min)
P3	2-10
P4	2-7
P5	2-7
P6	2-5

Katalog-Seite 222

Bestell.-Nr.	Größe	Standard	Toleranz	Kernloch (mm)	Anschnitt Gang/Zoll	THL (mm)	LU (mm)	LF (mm)	DCON (mm)	K (mm)	Preis Euro (Broschüre)	Lager D	Lager EU
PM010NBDPB	M10X1.25	DIN374	ISO2X(6HX)	8,8	5,5	23	-	100	7	5,5	24,90		X
PM0120BDPB	M12X1.5	DIN374	ISO2X(6HX)	10,5	5,5	21	-	100	9	7	32,12		X
PM012NBDPB	M12X1.25	DIN374	ISO2X(6HX)	10,8	5,5	21	-	100	9	7	32,12		X
PM0140BDPB	M14X1.5	DIN374	ISO2X(6HX)	12,5	5,5	21	-	100	11	9	38,74		X
PM0160BDPB	M16X1.5	DIN374	ISO2X(6HX)	14,5	5,5	21	-	100	12	9	48,75		X
PM0180BDPB	M18X1.5	DIN374	ISO2X(6HX)	16,5	5,5	24	-	110	14	11	60,95		X
PM0200BDPB	M20X1.5	DIN374	ISO2X(6HX)	18,5	5,5	24	-	125	16	12	71,99		X
PM0220BDPB	M22X1.5	DIN374	ISO2X(6HX)	20,5	5,5	24	-	125	18	14,5	87,46		X
PM0240BDPB	M24X1.5	DIN374	ISO2X(6HX)	22,5	5,5	27	-	140	18	14,5	99,13		X
PM0270BDPB	M27X1.5	DIN374	ISO2X(6HX)	25,5	5,5	27	-	140	20	16	138,77		X
PM0300BDPB	M30X1.5	DIN374	ISO2X(6HX)	28,5	5,5	27	-	150	22	18	174,85		X

AL+SP/AL-SP Grundloch Gewindebohrer Metrisch HSS-E



Eigenschaften

- Werkstoff spezifisch einsetzbar für Grundlochanwendungen
- Spezielle Geometrie und NI-Behandlung zum Gewindeschneiden von Aluminium, Aluminiumguss und sonstigen NE-Metallen

ISO	VC (m/min)
N1	10-25
N2	10-25
N3	10-25
N4	10-25

Katalog-Seite 140

Bestell -Nr.	Größe	Standard	Toleranz	Kernloch (mm)	Anschnitt Gang/Zoll	THL (mm)	LU (mm)	LF (mm)	DCON (mm)	K (mm)	Preis Euro (Broschüre)	Lager D	Lager EU
SE2.0EALEN	M2X0.4	DIN371	ISO2(6H)	1,6	2,5	8	-	45	2,8	2,1	22,09	X	
SE2.5FALEN	M2.5X0.45	DIN371	ISO2(6H)	2,1	2,5	8	15	50	2,8	2,1	17,77	X	
SE3.0GALEN	M3X0.5	DIN371	ISO2(6H)	2,5	2,5	9	18	56	3,5	2,7	14,08	X	
SE4.0IALEN	M4X0.7	DIN371	ISO2(6H)	3,3	2,5	13	21	63	4,5	3,4	14,08	X	
SE5.0KALEN	M5X0.8	DIN371	ISO2(6H)	4,2	2,5	14	25	70	6	4,9	14,51	X	
SE6.0MALEN	M6X1	DIN371	ISO2(6H)	5	2,5	15	30	80	6	4,9	14,51	X	
SD8.0NALEN	M8X1.25	DIN371	ISO2(6H)	6,8	2,5	19	35	90	8	6,2	17,42	X	
SD0100ALEN	M10X1.5	DIN371	ISO2(6H)	8,5	2,5	23	39	100	10	8	20,83	X	
SG012PALEN	M12X1.75	DIN376	ISO2(6H)	10,2	2,5	26	-	110	9	7	29,72	X	
SG014QALEN	M14X2	DIN376	ISO2(6H)	12	2,5	26	-	110	11	9	36,19		X
SG016QALEN	M16X2	DIN376	ISO2(6H)	14	2,5	26	-	110	12	9	45,77		X

LA-HT DIN

LA-HT Durchgangsloch Gewindebohrer HSS-E



Eigenschaften

- Werkstoff spezifisch einsetzbar für Grund- und Durchgangslochanwendungen
- Gerad genutete Geometrie erzeugt kurze Späne daher für Grund- und Durchgangslochanwendungen geeignet
- Spezielle Geometrie und NI-Behandlung zum Gewindeschneiden von Aluminium, Aluminiumguss und sonstigen NE-Metallen

ISO	VC (m/min)
N1	5-15
N2	5-15
N3	5-10
N4	5-10

Katalog-Seite 284

Bestell -Nr.	Größe	Standard	Toleranz	Kernloch (mm)	Anschnitt Gang/Zoll	THL (mm)	LU (mm)	LF (mm)	DCON (mm)	K (mm)	Preis Euro (Broschüre)	Lager D	Lager EU
TD3.0GBLEN5	M3X0.5	DIN371	ISO2X(6HX)	2,5	5	9	18	56	3,5	2,7	13,76		X
TD4.0IBLEN5	M4X0.7	DIN371	ISO2X(6HX)	3,3	5	13	21	63	4,5	3,4	13,76		X
TD5.0KBLEN5	M5X0.8	DIN371	ISO2X(6HX)	4,2	5	14	25	70	6	4,9	14,18		X
TD6.0MBLEN5	M6X1	DIN371	ISO2X(6HX)	5	5	15	30	80	6	4,9	14,18		X
TD8.0NBLEN5	M8X1.25	DIN371	ISO2X(6HX)	6,8	5	19	35	90	8	6,2	17,82		X
TD0100BLEN5	M10X1.5	DIN371	ISO2X(6HX)	8,5	5	23	39	100	10	8	21,52		X
TG012PBLEN5	M12X1.75	DIN376	ISO2X(6HX)	10,2	5	26	-	110	9	7	28,49		X



N+RS/N-RS Gewindeformer HSS-E



Eigenschaften

- Werkstoff spezifisch einsetzbar für Grund- und Durchgangslochanwendungen
- Spezielle Geometrie und NI-Behandlung zum Gewindeformen von Aluminium

N+RS N-RS DIN

ISO	VC (m/min)
N1	5-15
N2	5-15
N3	5-15

Katalog-Seite 357

Bestell -Nr.	Größe	Standard	Toleranz	Kernloch (mm)	Anschnitt Gang/Zoll	THL (mm)	LU (mm)	LF (mm)	DCON (mm)	K (mm)	Preis Euro (Broschüre)	Lager D	Lager EU
RE2.0EBKENB	M2X0.4	DIN371	ISO2(6H)	1,6	2,5	8	-	45	2,8	2,1	27,81		X
RE2.5FBKENB	M2.5X0.45	DIN371	ISO2(6H)	2,1	2,5	8	15	50	2,8	2,1	21,24		X
RE3.0GBKENB	M3X0.5	DIN371	ISO2(6H)	2,5	2,5	9	18	56	3,5	2,7	20,53		X
RE4.0IBKENB	M4X0.7	DIN371	ISO2(6H)	3,3	2,5	13	21	63	4,5	3,4	20,53		X
RE5.0KBKENB	M5X0.8	DIN371	ISO2(6H)	4,2	2,5	14	25	70	6	4,9	21,38		X
RE6.0MBKENB	M6X1	DIN371	ISO2(6H)	5	2,5	15	30	80	6	4,9	21,38		X
RD8.0NBKENB	M8X1.25	DIN371	ISO2(6H)	6,8	2,5	19	35	90	8	6,2	21,85		X
RD0100BKENB	M10X1.5	DIN371	ISO2(6H)	8,5	2,5	23	39	100	10	8	27,54		X

ZEN-B DIN

ZEN-B Grundloch Gewindebohrer Metrisch HSS-PM



Eigenschaften

- Werkstoff spezifisch einsetzbar für Grundlochanwendungen
- Spezielle Geometrie und hochwertiger Pulverstahl mit NI und OX-Behandlung ermöglichen höhere Leistungen beim Gewindeschneiden von Nickel-Legierungen
- Auch für hochlegierte Stähle und Edelmetalle geeignet

ISO	VC (m/min)	ISO	VC (m/min)	ISO	VC (m/min)
P3	5-15	M1	5-15	S1	5-10
P4	5-15	M2	5-15	S2	5-10
P5	5-10	M3	4-8		
P7	5-15				
P8	4-8				

Katalog-Seite 142

Bestell -Nr.	Größe	Standard	Toleranz	Kernloch (mm)	Anschnitt Gang/Zoll	THL (mm)	LU (mm)	LF (mm)	DCON (mm)	K (mm)	Preis Euro (Broschüre)	Lager D	Lager EU
SD3.0GBJPX	M3X0.5	DIN371	ISO2X(6HX)	2,5	3	9	18	56	3,5	2,7	25,20		X
SD4.0IBJPX	M4X0.7	DIN371	ISO2X(6HX)	3,3	3	13	21	63	4,5	3,4	25,20		X
SD5.0KBJPX	M5X0.8	DIN371	ISO2X(6HX)	4,2	3	14	25	70	6	4,9	26,06		X
SD6.0MBJPX	M6X1	DIN371	ISO2X(6HX)	5	3	15	30	80	6	4,9	26,06		X
SD8.0NBJPX	M8X1.25	DIN371	ISO2X(6HX)	6,8	3	12	35	90	8	6,2	32,55		X
SD0100BJPX	M10X1.5	DIN371	ISO2X(6HX)	8,5	3	13	39	100	10	8	39,13		X
SG012PBJPX	M12X1.75	DIN376	ISO2X(6HX)	10,2	3	15	-	110	9	7	50,80		X
SG014QBJPX	M14X2	DIN376	ISO2X(6HX)	12	3	18	-	110	11	9	64,14		X
SG016QBJPX	M16X2	DIN376	ISO2X(6HX)	14	3	18	-	110	12	9	77,51		X
SG018RBJPX	M18X2.5	DIN376	ISO2X(6HX)	15,5	3	20	-	125	14	11	102,72		X
SG020RBJPX	M20X2.5	DIN376	ISO2X(6HX)	17,5	3	20	-	140	16	12	121,55		X
SG024SBJPX	M24X3	DIN376	ISO2X(6HX)	21	3	25	-	160	18	14,5	159,05		X

ZEN-B Grundloch Gewindebohrer MetrischFein HSS-PM



Eigenschaften

- Werkstoff spezifisch einsetzbar für Grundlochanwendungen
- Spezielle Geometrie und hochwertiger Pulverstahl mit NI und OX-Behandlung ermöglichen höhere Leistungen beim Gewindeschneiden von Nickel-Legierungen
- Auch für hochlegierte Stähle und Edelmetalle geeignet

ISO	VC (m/min)	ISO	VC (m/min)	ISO	VC (m/min)
P3	5-15	M1	5-15	S1	5-10
P4	5-15	M2	5-15	S2	5-10
P5	5-10	M3	4-8		
P7	5-15				
P8	4-8				

Katalog-Seite 142

Bestell -Nr.	Größe	Standard	Toleranz	Kernloch (mm)	Anschnitt Gang/Zoll	THL (mm)	LU (mm)	LF (mm)	DCON (mm)	K (mm)	Preis Euro (Broschüre)	Lager D	Lager EU
SM010NBJPX	M10X1.25	DIN374	ISO2X(6HX)	8,8	3	13	-	100	7	5,5	40,09		X
SM0120BJPX	M12X1.5	DIN374	ISO2X(6HX)	10,5	3	15	-	100	9	7	55,13		X
SM012NBJPX	M12X1.25	DIN374	ISO2X(6HX)	10,8	3	15	-	100	9	7	55,13		X
SM0140BJPX	M14X1.5	DIN374	ISO2X(6HX)	12,5	3	14	-	100	11	9	69,63		X
SM0160BJPX	M16X1.5	DIN374	ISO2X(6HX)	14,5	3	14	-	100	12	9	84,11		X

ZEN-B Grundloch Gewindebohrer UNC HSS-PM



Eigenschaften

- Werkstoff spezifisch einsetzbar für Grundlochanwendungen
- Spezielle Geometrie und hochwertiger Pulverstahl mit NI und OX-Behandlung ermöglichen höhere Leistungen beim Gewindeschneiden von Nickel-Legierungen
- Auch für hochlegierte Stähle und Edelmetalle geeignet

ISO	VC (m/min)	ISO	VC (m/min)	ISO	VC (m/min)
P3	5-15	M1	5-15	S1	5-10
P4	5-15	M2	5-15	S2	5-10
P5	5-10	M3	4-8		
P7	5-15				
P8	4-8				

Katalog-Seite 142

Bestell -Nr.	Größe	Standard	Toleranz	Kernloch (mm)	Anschnitt Gang/Zoll	THL (mm)	LU (mm)	LF (mm)	DCON (mm)	K (mm)	Preis Euro (Broschüre)	Lager D	Lager EU
SDUN4HYJPX	No.4-40UNC	DIN371	2BX	2,3	3	9	18	56	3,5	2,7	28,60		X
SDUN6YJPX	No.6-32UNC	DIN371	2BX	2,8	3	11	19	56	4	3	22,39		X
SDUN8YJPX	No.8-32UNC	DIN371	2BX	3,4	3	13	21	63	4,5	3,4	22,39		X
SDUNAMYJPX	No.10-24UNC	DIN371	2BX	3,89	3	14	24	70	6	4,9	21,81		X
SDU04NYJPX	1/4-20UNC	DIN371	2BX	5,1	3	15	30	80	7	5,5	21,30		X
SDU050YJPX	5/16-18UNC	DIN371	2BX	6,6	3	12	35	90	8	6,2	30,06		X
SDU06PYJPX	3/8-16UNC	DIN371	2BX	8	3	13	39	100	9	7	31,59		X
SGU08RYJPX	1/2-13UNC	DIN376	2BX	10,9	3	15	-	110	9	7	45,32		X
SGU10UYJPX	5/8-11UNC	DIN376	2BX	13,6	3	18	-	110	12	9	91,86		X
SGU12VYJPX	3/4-10UNC	DIN376	2BX	16,6	3	20	-	125	14	11	169,37		X

ZEN-B Grundloch Gewindebohrer UNF HSS-PM



Eigenschaften

- Werkstoff spezifisch einsetzbar für Grundlochanwendungen
- Spezielle Geometrie und hochwertiger Pulverstahl mit NI und OX-Behandlung ermöglichen höhere Leistungen beim Gewindeschneiden von Nickel-Legierungen
- Auch für hochlegierte Stähle und Edelmetalle geeignet

ISO	VC (m/min)	ISO	VC (m/min)	ISO	VC (m/min)
P3	5-15	M1	5-15	S1	5-10
P4	5-15	M2	5-15	S2	5-10
P5	5-10	M3	4-8		
P7	5-15				
P8	4-8				

Katalog-Seite 142

Bestell -Nr.	Größe	Standard	Toleranz	Kernloch (mm)	Anschnitt Gang/Zoll	THL (mm)	LU (mm)	LF (mm)	DCON (mm)	K (mm)	Preis Euro (Broschüre)	Lager D	Lager EU
SDUNAJYJPX	No.10-32UNF	DIN371	2BX	4,1	3	14	24	70	6	4,9	24,26		X
SDU04KYJPX	1/4-28UNF	DIN371	2BX	5,5	3	15	30	80	7	5,5	23,75		X
SMU05MYJPX	5/16-24UNF	DIN374	2BX	6,9	3	12	-	90	6	4,9	33,56		X
SMU06MYJPX	3/8-24UNF	DIN374	2BX	8,5	3	13	-	100	7	5,5	35,03		X
SMU08NYJPX	1/2-20UNF	DIN374	2BX	11,5	3	15	-	100	9	7	48,25		X
SMU09OYJPX	9/16-18UNF	DIN374	2BX	12,9	3	14	-	100	11	9	67,01		X
SMU10OYJPX	5/8-18UNF	DIN374	2BX	14,5	3	14	-	100	12	9	91,86		X
SMU12PYJPX	3/4-16UNF	DIN374	2BX	17,5	3	14	-	110	14	11	169,37		X

**ZEN-P Durchgangsloch Gewindebohrer
Metrisch HSS-PM****Eigenschaften**

- Werkstoff spezifisch einsetzbar für Durchgangslochanwendungen
- Spezielle Geometrie und hochwertiger Pulverstahl mit NI und OX-Behandlung ermöglichen höhere Leistungen beim Gewindeschneiden von Nickel-Legierungen
- Auch für hochlegierte Stähle und Edelmetalle geeignet

ISO	VC (m/min)	ISO	VC (m/min)	ISO	VC (m/min)
P3	5-15	M1	5-15	S1	5-10
P4	5-15	M2	5-15	S2	5-10
P5	5-10	M3	4-8	S3	3-6
P7	5-15				
P8	4-8				

Katalog-Seite 230

Bestell -Nr.	Größe	Standard	Toleranz	Kernloch (mm)	Anschnitt Gang/Zoll	THL (mm)	LU (mm)	LF (mm)	DCON (mm)	K (mm)	Preis Euro (Broschüre)	Lager D	Lager EU
PD3.0GBJPW	M3X0.5	DIN371	ISO2X(6HX)	2,5	4,5	9	18	56	3,5	2,7	25,33		X
PD4.0IBJPW	M4X0.7	DIN371	ISO2X(6HX)	3,3	4,5	13	21	63	4,5	3,4	25,33		X
PD5.0KBJPW	M5X0.8	DIN371	ISO2X(6HX)	4,2	4,5	14	25	70	6	4,9	26,06		X
PD6.0MBJPW	M6X1	DIN371	ISO2X(6HX)	5	4,5	15	30	80	6	4,9	26,06		X
PD8.0NBJPW	M8X1.25	DIN371	ISO2X(6HX)	6,8	4,5	19	35	90	8	6,2	32,55		X
PD0100BJPW	M10X1.5	DIN371	ISO2X(6HX)	8,5	4,5	23	39	100	10	8	38,61		X
PG012PBJPW	M12X1.75	DIN376	ISO2X(6HX)	10,2	4,5	26	-	110	9	7	50,80		X
PG014QBJPW	M14X2	DIN376	ISO2X(6HX)	12	4,5	26	-	110	11	9	64,14		X
PG016QBJPW	M16X2	DIN376	ISO2X(6HX)	14	4,5	26	-	110	12	9	81,16		X
PG020RBJPW	M20X2.5	DIN376	ISO2X(6HX)	17,5	4,5	33	-	140	16	12	121,55		X
PG024SBJPW	M24X3	DIN376	ISO2X(6HX)	21	4,5	37	-	160	18	14,5	166,66		X

**ZEN-P Durchgangsloch Gewindebohrer
MetrischFein HSS-PM****Eigenschaften**

- Werkstoff spezifisch einsetzbar für Durchgangslochanwendungen
- Spezielle Geometrie und hochwertiger Pulverstahl mit NI und OX-Behandlung ermöglichen höhere Leistungen beim Gewindeschneiden von Nickel-Legierungen
- Auch für hochlegierte Stähle und Edelmetalle geeignet

ISO	VC (m/min)	ISO	VC (m/min)	ISO	VC (m/min)
P3	5-15	M1	5-15	S1	5-10
P4	5-15	M2	5-15	S2	5-10
P5	5-10	M3	4-8	S3	3-6
P7	5-15				
P8	4-8				

Katalog-Seite 230

Bestell -Nr.	Größe	Standard	Toleranz	Kernloch (mm)	Anschnitt Gang/Zoll	THL (mm)	LU (mm)	LF (mm)	DCON (mm)	K (mm)	Preis Euro (Broschüre)	Lager D	Lager EU
PM010NBJPW	M10X1.25	DIN374	ISO2X(6HX)	8,8	4,5	23	-	100	7	5,5	40,09		X
PM0120BJPW	M12X1.5	DIN374	ISO2X(6HX)	10,5	4,5	21	-	100	9	7	55,13		X
PM012NBJPW	M12X1.25	DIN374	ISO2X(6HX)	10,8	4,5	21	-	100	9	7	55,13		X
PM0140BJPW	M14X1.5	DIN374	ISO2X(6HX)	12,5	4,5	21	-	100	11	9	69,63		X
PM0160BJPW	M16X1.5	DIN374	ISO2X(6HX)	14,5	4,5	21	-	100	12	9	84,11		X



ZEN-P Durchgangsloch Gewindebohrer UNC HSS-PM



Eigenschaften

- Werkstoff spezifisch einsetzbar für Durchgangslochanwendungen
- Spezielle Geometrie und hochwertiger Pulverstahl mit NI und OX-Behandlung ermöglichen höhere Leistungen beim Gewindeschneiden von Nickel-Legierungen
- Auch für hochlegierte Stähle und Edelmetalle geeignet

ISO	VC (m/min)	ISO	VC (m/min)	ISO	VC (m/min)
P3	5-15	M1	5-15	S1	5-10
P4	5-15	M2	5-15	S2	5-10
P5	5-10	M3	4-8	S3	3-6
P7	5-15				
P8	4-8				

Katalog-Seite 230

Bestell -Nr.	Größe	Standard	Toleranz	Kernloch (mm)	Anschnitt Gang/Zoll	THL (mm)	LU (mm)	LF (mm)	DCON (mm)	K (mm)	Preis Euro (Broschüre)	Lager D	Lager EU
PDUN6JYJPW	No.6-32UNC	DIN371	2BX	2,8	4,5	11	19	56	4	3	22,39		X
PDUN8JYJPW	No.8-32UNC	DIN371	2BX	3,4	4,5	13	21	63	4,5	3,4	22,39		X
PDUNAMYJPW	No.10-24UNC	DIN371	2BX	3,89	4,5	14	24	70	6	4,9	21,81		X
PDU04NYJPW	1/4-20UNC	DIN371	2BX	5,1	4,5	15	30	80	7	5,5	21,30		X
PDU05OYJPW	5/16-18UNC	DIN371	2BX	6,6	4,5	19	35	90	8	6,2	30,06		X
PDU06PYJPW	3/8-16UNC	DIN371	2BX	8	4,5	23	39	100	9	7	31,59		X
PGU08RYJPW	1/2-13UNC	DIN376	2BX	10,9	4,5	26	-	110	9	7	45,32		X
PGU10UYJPW	5/8-11UNC	DIN376	2BX	13,6	4,5	26	-	110	12	9	87,41		X
PGU12VYJPW	3/4-10UNC	DIN376	2BX	16,6	4,5	33	-	125	14	11	184,19		X

ZEN-P Durchgangsloch Gewindebohrer UNF HSS-PM



Eigenschaften

- Werkstoff spezifisch einsetzbar für Durchgangslochanwendungen
- Spezielle Geometrie und hochwertiger Pulverstahl mit NI und OX-Behandlung ermöglichen höhere Leistungen beim Gewindeschneiden von Nickel-Legierungen
- Auch für hochlegierte Stähle und Edelmetalle geeignet

ISO	VC (m/min)	ISO	VC (m/min)	ISO	VC (m/min)
P3	5-15	M1	5-15	S1	5-10
P4	5-15	M2	5-15	S2	5-10
P5	5-10	M3	4-8	S3	3-6
P7	5-15				
P8	4-8				

Katalog-Seite 230

Bestell -Nr.	Größe	Standard	Toleranz	Kernloch (mm)	Anschnitt Gang/Zoll	THL (mm)	LU (mm)	LF (mm)	DCON (mm)	K (mm)	Preis Euro (Broschüre)	Lager D	Lager EU
PDUNAJYJPW	No.10-32UNF	DIN371	2BX	4,1	4,5	14	24	70	6	4,9	24,26		X
PDU04KYJPW	1/4-28UNF	DIN371	2BX	5,5	4,5	15	30	80	7	5,5	23,75		X
PMU05MYJPW	5/16-24UNF	DIN374	2BX	6,9	4,5	19	-	90	6	4,9	33,56		X
PMU06MYJPW	3/8-24UNF	DIN374	2BX	8,5	4,5	23	-	100	7	5,5	35,55		X
PMU08NYJPW	1/2-20UNF	DIN374	2BX	11,5	4,5	21	-	100	9	7	48,25		X
PMU10OYJPW	5/8-18UNF	DIN374	2BX	14,5	4,5	21	-	100	12	9	91,80		X
PMU12PYJPW	3/4-16UNF	DIN374	2BX	17,5	4,5	24	-	110	14	11	184,19		X

**ZET-B Grundloch Gewindebohrer
Metrisch HSS-PM****Eigenschaften**

- Werkstoff spezifisch einsetzbar für Grundlochanwendungen
- Spezielle Geometrie und hochwertiger Pulverstahl mit NI-Behandlung ermöglichen höhere Leistungen beim Gewindeschneiden von Titan-Legierungen
- Auch für Stahl, hochlegierte Stähle, Super- und Super-Duplex Edelstähle sowie Gusseisen geeignet

ISO	VC (m/min)	ISO	VC (m/min)	ISO	VC (m/min)
P4	5-10	M3	3-6	S1	5-10
P5	5-8	K2	5-10	S2	5-10
P6	3-6	K3	5-10	S3	3-6
P8	3-6			S5	5-10

Katalog-Seite 144

Bestell -Nr.	Größe	Standard	Toleranz	Kernloch (mm)	Anschnitt Gang/Zoll	THL (mm)	LU (mm)	LF (mm)	DCON (mm)	K (mm)	Preis Euro (Broschüre)	Lager D	Lager EU
SD3.0GBIPN	M3X0.5	DIN371	ISO2X(6HX)	2,5	3	7	18	56	3,5	2,7	26,43		X
SD4.0IBIPN	M4X0.7	DIN371	ISO2X(6HX)	3,3	3	13	21	63	4,5	3,4	25,20		X
SD5.0KBIPN	M5X0.8	DIN371	ISO2X(6HX)	4,2	3	14	25	70	6	4,9	26,06		X
SD6.0MBIPN	M6X1	DIN371	ISO2X(6HX)	5	3	15	30	80	6	4,9	26,06		X
SD8.0NBIPN	M8X1.25	DIN371	ISO2X(6HX)	6,8	3	12	35	90	8	6,2	32,55		X
SD0100BIPN	M10X1.5	DIN371	ISO2X(6HX)	8	3	13	39	100	10	8	39,13		X
SG012PBIPN	M12X1.75	DIN376	ISO2X(6HX)	10,2	3	15	-	110	9	7	50,80		X
SG014QBIPN	M14X2	DIN376	ISO2X(6HX)	12	3	18	-	110	11	9	61,24		X
SG016QBIPN	M16X2	DIN376	ISO2X(6HX)	14	3	18	-	110	12	9	77,51		X
SG020RBIPN	M20X2.5	DIN376	ISO2X(6HX)	17,5	3	20	-	140	16	12	116,02		X
SG024SBIPN	M24X3	DIN376	ISO2X(6HX)	21	3	25	-	160	18	14,5	159,05		X

**ZET-B Grundloch Gewindebohrer
MetrischFein HSS-PM****Eigenschaften**

- Werkstoff spezifisch einsetzbar für Grundlochanwendungen
- Spezielle Geometrie und hochwertiger Pulverstahl mit NI-Behandlung ermöglichen höhere Leistungen beim Gewindeschneiden von Titan-Legierungen
- Auch für Stahl, hochlegierte Stähle, Super- und Super-Duplex Edelstähle sowie Gusseisen geeignet

ISO	VC (m/min)	ISO	VC (m/min)	ISO	VC (m/min)
P4	5-10	M3	3-6	S1	5-10
P5	5-8	K2	5-10	S2	5-10
P6	3-6	K3	5-10	S3	3-6
P8	3-6			S5	5-10

Katalog-Seite 144

Bestell -Nr.	Größe	Standard	Toleranz	Kernloch (mm)	Anschnitt Gang/Zoll	THL (mm)	LU (mm)	LF (mm)	DCON (mm)	K (mm)	Preis Euro (Broschüre)	Lager D	Lager EU
SM010NBIPN	M10X1.25	DIN374	ISO2X(6HX)	8,8	3	13	-	100	7	5,5	40,09		X
SM0120BIPN	M12X1.5	DIN374	ISO2X(6HX)	10,5	3	15	-	100	9	7	55,13		X
SM012NBIPN	M12X1.25	DIN374	ISO2X(6HX)	10,8	3	15	-	100	9	7	55,13		X
SM0140BIPN	M14X1.5	DIN374	ISO2X(6HX)	12,5	3	14	-	100	11	9	69,63		X
SM0160BIPN	M16X1.5	DIN374	ISO2X(6HX)	14,5	3	14	-	100	12	9	84,11		X

ZET-B Grundloch Gewindebohrer UNC HSS-PM



Eigenschaften

- Werkstoff spezifisch einsetzbar für Grundlochanwendungen
- Spezielle Geometrie und hochwertiger Pulverstahl mit NI-Behandlung ermöglichen höhere Leistungen beim Gewindeschneiden von Titan-Legierungen
- Auch für Stahl, hochlegierte Stähle, Super- und Super-Duplex Edelstähle sowie Gusseisen geeignet

ISO	VC (m/min)	ISO	VC (m/min)	ISO	VC (m/min)
P4	5-10	M3	3-6	S1	5-10
P5	5-8	K2	5-10	S2	5-10
P6	3-6	K3	5-10	S3	3-6
P8	3-6			S5	5-10

Katalog-Seite 144

Bestell -Nr.	Größe	Standard	Toleranz	Kernloch (mm)	Anschnitt Gang/Zoll	THL (mm)	LU (mm)	LF (mm)	DCON (mm)	K (mm)	Preis Euro (Broschüre)	Lager D	Lager EU
SDUN4HYIPN	No.4-40UNC	DIN371	2BX	2,3	3	9	18	56	3,5	2,7	28,60		X
SDUN6JYIPN	No.6-32UNC	DIN371	2BX	2,8	3	11	19	56	4	3	22,39		X
SDUN8JYIPN	No.8-32UNC	DIN371	2BX	3,4	3	13	21	63	4,5	3,4	22,39		X
SDUNAMYIPN	No.10-24UNC	DIN371	2BX	3,89	3	14	24	70	6	4,9	21,81		X
SDU04NYIPN	1/4-20UNC	DIN371	2BX	5,1	3	15	30	80	7	5,5	21,30		X
SDU05OYIPN	5/16-18UNC	DIN371	2BX	6,6	3	12	35	90	8	6,2	28,27		X
SDU06PYIPN	3/8-16UNC	DIN371	2BX	8	3	13	39	100	9	7	31,59		X
SGU08RYIPN	1/2-13UNC	DIN376	2BX	10,9	3	15	-	110	9	7	45,32		X
SGU10UYIPN	5/8-11UNC	DIN376	2BX	13,6	3	18	-	110	12	9	93,96		X
SGU12VYIPN	3/4-10UNC	DIN376	2BX	16,6	3	20	-	125	14	11	132,83		X

ZET-B Grundloch Gewindebohrer UNF HSS-PM



Eigenschaften

- Werkstoff spezifisch einsetzbar für Grundlochanwendungen
- Spezielle Geometrie und hochwertiger Pulverstahl mit NI-Behandlung ermöglichen höhere Leistungen beim Gewindeschneiden von Titan-Legierungen
- Auch für Stahl, hochlegierte Stähle, Super- und Super-Duplex Edelstähle sowie Gusseisen geeignet

ISO	VC (m/min)	ISO	VC (m/min)	ISO	VC (m/min)
P4	5-10	M3	3-6	S1	5-10
P5	5-8	K2	5-10	S2	5-10
P6	3-6	K3	5-10	S3	3-6
P8	3-6			S5	5-10

Katalog-Seite 144

Bestell -Nr.	Größe	Standard	Toleranz	Kernloch (mm)	Anschnitt Gang/Zoll	THL (mm)	LU (mm)	LF (mm)	DCON (mm)	K (mm)	Preis Euro (Broschüre)	Lager D	Lager EU
SDUN6HYIPN	No.6-40UNF	DIN371	2BX	2,9	3	11	19	56	4	3	25,34		X
SDUNAJYIPN	No.10-32UNF	DIN371	2BX	4,1	3	14	24	70	6	4,9	24,26		X
SDU04KYIPN	1/4-28UNF	DIN371	2BX	5,5	3	15	30	80	7	5,5	23,75		X
SMU05MYIPN	5/16-24UNF	DIN374	2BX	6,9	3	12	-	90	6	4,9	33,56		X
SMU06MYIPN	3/8-24UNF	DIN374	2BX	8,5	3	13	-	100	7	5,5	35,03		X
SMU08NYIPN	1/2-20UNF	DIN374	2BX	11,5	3	15	-	100	9	7	48,25		X

**ZET-P Durchgangsloch Gewindebohrer
Metrisch links gedraht HSS-PM****Eigenschaften**

- Werkstoff spezifisch einsetzbar für Durchgangslochanwendungen
- Spezielle Geometrie und hochwertiger Pulverstahl mit NI-Behandlung ermöglichen höhere Leistungen beim Gewindeschneiden von Titan-Legierungen
- Auch für Stahl, hochlegierte Stähle, Super- und Super-Duplex Edelstähle sowie Gusseisen geeignet
- links spiralisiert verbessert die Spanabfuhr nach unten

ISO	VC (m/min)	ISO	VC (m/min)	ISO	VC (m/min)
P4	5-10	M3	3-6	S1	5-10
P5	5-8	K2	5-10	S2	5-10
P6	3-6	K3	5-10	S3	3-6
P8	3-6			S5	5-10

Katalog-Seite 200

Bestell -Nr.	Größe	Standard	Toleranz	Kernloch (mm)	Anschnitt Gang/Zoll	THL (mm)	LU (mm)	LF (mm)	DCON (mm)	K (mm)	Preis Euro (Broschüre)	Lager D	Lager EU
LD3.0GBIPN	M3X0.5	DIN371	ISO2X(6HX)	2,5	5	9	18	56	3,5	2,7	26,43		X
LD4.0IBIPN	M4X0.7	DIN371	ISO2X(6HX)	3,3	5	13	21	63	4,5	3,4	26,43		X
LD5.0KBIPN	M5X0.8	DIN371	ISO2X(6HX)	4,2	5	14	25	70	6	4,9	27,29		X
LD6.0MBIPN	M6X1	DIN371	ISO2X(6HX)	5	5	15	30	80	6	4,9	26,06		X
LD8.0NBIPN	M8X1.25	DIN371	ISO2X(6HX)	6,8	5	19	35	90	8	6,2	32,55		X
LD0100BIPN	M10X1.5	DIN371	ISO2X(6HX)	8,5	5	23	39	100	10	8	41,08		X
LG012PBIPN	M12X1.75	DIN376	ISO2X(6HX)	10,2	5	26	-	110	9	7	51,28		X
LG014QBIPN	M14X2	DIN376	ISO2X(6HX)	12	5	26	-	110	11	9	64,74		X
LG016QBIPN	M16X2	DIN376	ISO2X(6HX)	14	5	26	-	110	12	9	81,93		X

**ZET-P Durchgangsloch Gewindebohrer
MetrischFein links gedraht HSS-PM****Eigenschaften**

- Werkstoff spezifisch einsetzbar für Durchgangslochanwendungen
- Spezielle Geometrie und hochwertiger Pulverstahl mit NI-Behandlung ermöglichen höhere Leistungen beim Gewindeschneiden von Titan-Legierungen
- Auch für Stahl, hochlegierte Stähle, Super- und Super-Duplex Edelstähle sowie Gusseisen geeignet
- links spiralisiert verbessert die Spanabfuhr nach unten

ISO	VC (m/min)	ISO	VC (m/min)	ISO	VC (m/min)
P4	5-10	M3	3-6	S1	5-10
P5	5-8	K2	5-10	S2	5-10
P6	3-6	K3	5-10	S3	3-6
P8	3-6			S5	5-10

Katalog-Seite 200

Bestell -Nr.	Größe	Standard	Toleranz	Kernloch (mm)	Anschnitt Gang/Zoll	THL (mm)	LU (mm)	LF (mm)	DCON (mm)	K (mm)	Preis Euro (Broschüre)	Lager D	Lager EU
LM010NBIPN	M10X1.25	DIN374	ISO2X(6HX)	8,8	5	23	-	100	7	5,5	40,09		X
LM0120BIPN	M12X1.5	DIN374	ISO2X(6HX)	10,5	5	21	-	100	9	7	55,13		X
LM012NBIPN	M12X1.25	DIN374	ISO2X(6HX)	10,8	5	21	-	100	9	7	55,13		X
LM0140BIPN	M14X1.5	DIN374	ISO2X(6HX)	12,5	5	21	-	100	11	9	69,63		X
LM0160BIPN	M16X1.5	DIN374	ISO2X(6HX)	14,5	5	21	-	100	12	9	84,11		X

UH-CT Gewindebohrer Metrisch VHM



ISO	VC (m/min)
H1	≤ 5
H2	≤ 5

Eigenschaften

- Spezielle Geometrie und ultrafeines Mikrokorn mit spezieller Beschichtung ermöglichen höhere Leistungen und bessere Standzeiten beim Gewindeschneiden von gehärteten Stählen mit 50-63HRC

Katalog-Seite 400

Bestell -Nr.	Größe	Standard	Toleranz	Kernloch (mm)	Anschnitt Gang/Zoll	THL (mm)	LU (mm)	LF (mm)	DCON (mm)	K (mm)	Preis Euro (Broschüre)	Lager D	Lager EU
TD3.0GBBWA5	M3X0.5	DIN371	ISO2X(6HX)	2,5	5	11	-	56	3,5	2,7	120,07		X
TD4.0IBBWA5	M4X0.7	DIN371	ISO2X(6HX)	3,3	5	13	-	63	4,5	3,4	126,80		X
TD5.0KBBWA5	M5X0.8	DIN371	ISO2X(6HX)	4,2	5	16	-	70	6	4,9	133,64		X
TD6.0MBBWA5	M6X1	DIN371	ISO2X(6HX)	5	5	19	-	80	6	4,9	144,63		X
TD8.0NBBWA5	M8X1.25	DIN371	ISO2X(6HX)	6,8	5	22	-	90	8	6,2	161,42		X
TD0100BBWA5	M10X1.5	DIN371	ISO2X(6HX)	8,5	5	24	-	100	10	8	190,68		X
TG012PBBWA5	M12X1.75	DIN376	ISO2X(6HX)	10,2	5	29	-	110	9	7	251,08		X
TG014QBBWA5	M14X2	DIN376	ISO2X(6HX)	12	5	30	-	110	11	9	358,15		X
TG016QBBWA5	M16X2	DIN376	ISO2X(6HX)	14	5	32	-	110	12	9	433,75		X
TG020RBBWA5	M20X2.5	DIN376	ISO2X(6HX)	17,5	5	34	-	140	16	12	591,22		X

PLATZ FÜR IHR WERKZEUG.

I TOOLBASE WERKZEUGAUSGABESYSTEME

Die Werkzeugausgabesysteme von Toolbase® überzeugen durch Zuverlässigkeit und Vielseitigkeit.

Ein durch Toolbase® geordnetes Werkzeugsortiment und eine gesicherte Werkzeugausgabe sind die Grundlagen jeder wirtschaftlichen Fertigung.

Fragen Sie nach- wir beraten Sie gerne.

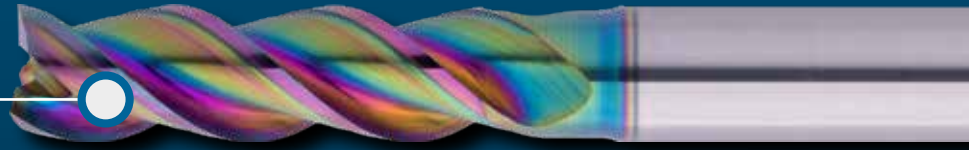


© www.toolbase.de

Entdecken Sie unsere starken Serien.

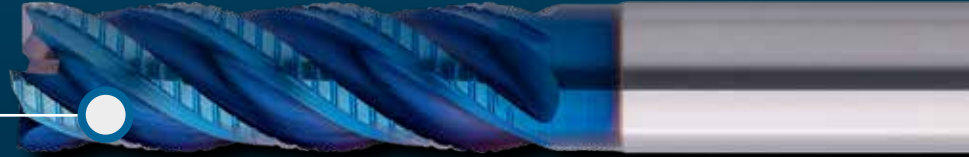
EXN1

Aluminium



EXM1

Edelstahl



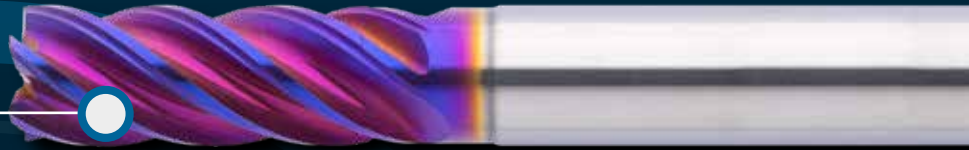
EXPK1

Stahl/Guss



TITAN

Titan Expert



STAHL

*Hartbearbeitung
bis 70 HRC*



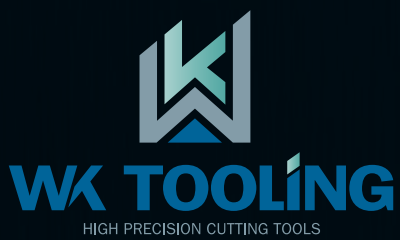
BCU1

Universal



| www.wk-tooling.com

PARTNER FÜR PRÄZISION.



LinkedIn



YouTube



Instagram



Facebook



www.wk-tooling.com | Tel. +49 152 52 365 319